

Podstawowe informacje



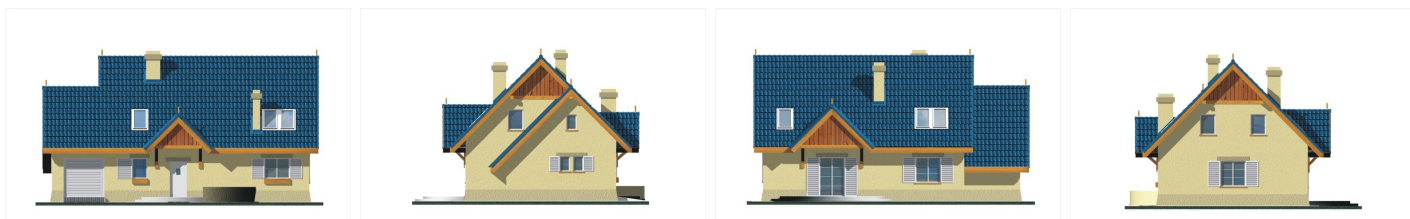
Dane techniczne projektu

Powierzchnia użytkowa	130.90 m ²
Powierzchnia zabudowy	105.70 m ²
Powierzchnia dachu	178.20 m ²
Kąt nachylenia	45°
Wysokość budynku	8.10 m
Wymiary działki	19.90 x 0 m

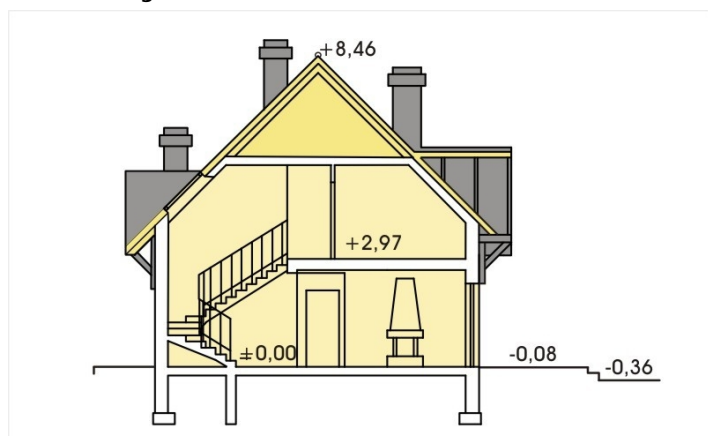
Opis projektu

Nieduży, prosty, tani dom przeznaczony dla 4-5-osobowej rodziny, również wielopokoleniowej. Posiada on na parterze, oprócz części dziennej, osobną sypialnię z łazienką (dla rodziców lub osoby starszej). Poddasze to trzy sypialnie, łazienka i strych. Można według potrzeb przekształcić górę w osobne mieszkanie, łącząc klatkę schodową bezpośrednio z hall'em (proponując aranżację dostępną u architekta). Można uzyskać dodatkowy pokój rezygnując z pomieszczenia gospodarczego i przenosząc piec c.o. do łazienki. Projekt dostępny jest w wersji A - bez ścianki kolankowej...

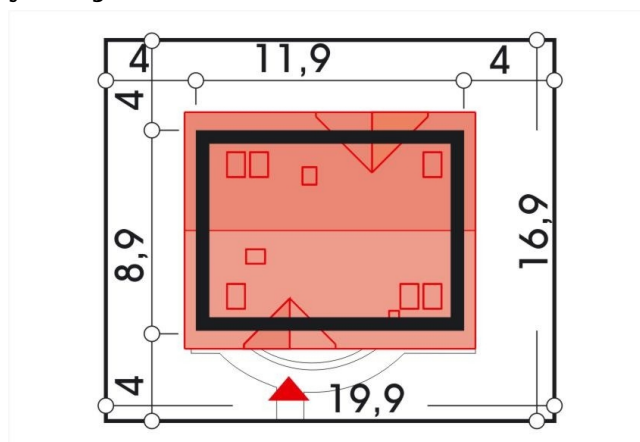
Elewacje



Przekrój



Sytuacje



Rzuty