

## Podstawowe informacje



## Dane techniczne projektu

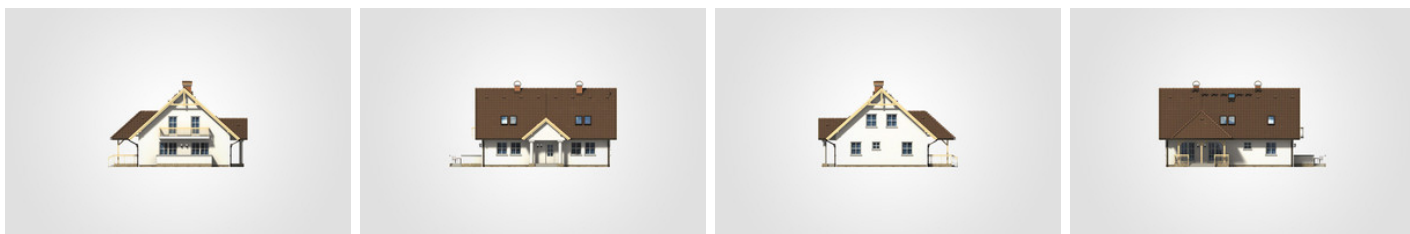
<b>Całkowita powierzchnia</b>	<b>294.15 m<sup>2</sup></b>
<b>Powierzchnia użytkowa</b>	<b>189.35 m<sup>2</sup></b>
<b>Powierzchnia zabudowy</b>	<b>155.35 m<sup>2</sup></b>
<b>Powierzchnia dachu</b>	<b>265.70 m<sup>2</sup></b>
<b>Kubatura</b>	<b>924.30 m<sup>3</sup></b>
<b>Wymiary budynku</b>	<b>13.95 x 11.35 m</b>
<b>Kąt nachylenia</b>	<b>42°</b>
<b>Wysokość budynku</b>	<b>8.66 m</b>
<b>Wymiary działki</b>	<b>21.95 x 21.61 m</b>



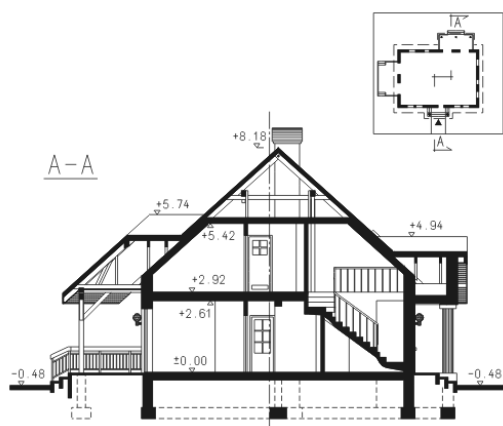
## Opis projektu

Dom parterowy, dwulokalowy z poddaszem użytkowym, z drewnianą werandą i odkrytym tarasem

## Elewacje



## Przekrój



**Rzuty**

**Parter 110.05 m<sup>2</sup>**

przedsiónek z komunikacją	3.15 m <sup>2</sup>
kuchnia	15.05 m <sup>2</sup>
hall	14.25 m <sup>2</sup>
pokój dzienny	21.55 m <sup>2</sup>
pokój	16.10 m <sup>2</sup>
łazienka	6.60 m <sup>2</sup>
pokój	10.90 m <sup>2</sup>
pokój	16.45 m <sup>2</sup>
kotłownia	3.25 m <sup>2</sup>
łazienka	2.75 m <sup>2</sup>



**Rzuty**

**Poddasze 79.30 m<sup>2</sup>**

przedsiónek z komunikacją	4.15 m <sup>2</sup>
hall	9.25 m <sup>2</sup>
pokój dzienny	15.25 m <sup>2</sup>
kuchnia	15.15 m <sup>2</sup>
pokój	11.55 m <sup>2</sup>
łazienka z piecem c.o.	10.05 m <sup>2</sup>
pokój	13.90 m <sup>2</sup>

