

Podstawowe informacje



Dane techniczne projektu

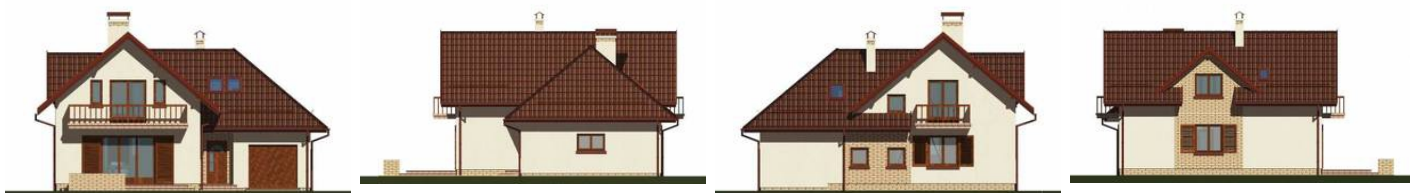
Całkowita powierzchnia	233.40 m²
Powierzchnia użytkowa	132.90 m²
Powierzchnia zabudowy	117.80 m²
Powierzchnia dachu	210.90 m²
Kubatura	825 m³
Wymiary budynku	12.48 x 10.88 m
Kąt nachylenia	40°
Wysokość budynku	7.65 m
Wymiary działki	20.50 x 18.90 m



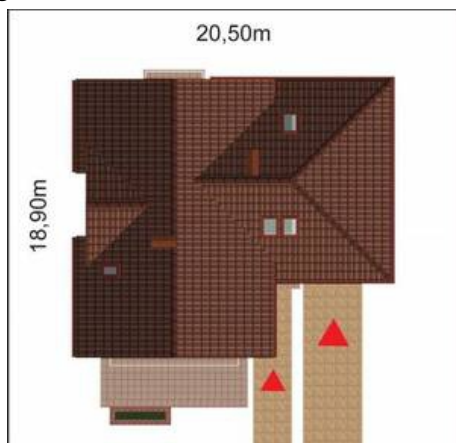
Opis projektu

Prosty w budowie i praktyczny w użytkowaniu, średniej wielkości dom dla 4-5 osobowej rodziny, o harmonijnej nowoczesnej sylwetce. Ze względu na usytuowanie salonu, dom najlepiej nadaje się na działki z frontem skierowanym do południa lub zachodu. Przedsiónek wejściowy stanowi łącznik pomiędzy domem a garażem. Pokój dzienny zajmujący całą frontową szerokość domu otwiera się na duży taras, wspaniale nadający się na letni odpoczynek lub spotkania. Kuchnia i drugi pokój lub gabinet, usytuowane są w głębi domu. Pod schodami miejsce na niewielką spiżarnię. Na poddaszu: trzy sypialnie, garderoba i...

Elewacje



Sytuacje



Rzuty