

Podstawowe informacje



Dane techniczne projektu

Całkowita powierzchnia	141.52 m²
Powierzchnia użytkowa	125.15 m²
Powierzchnia zabudowy	98.91 m²
Powierzchnia dachu	173 m²
Kubatura	630 m³
Wymiary budynku	10.25 x 9.65 m
Kąt nachylenia	40°
Wysokość budynku	8.58 m
Wymiary działki	18.25 x 18.65 m



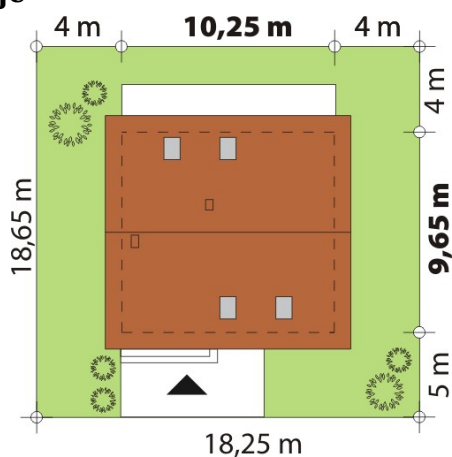
Opis projektu

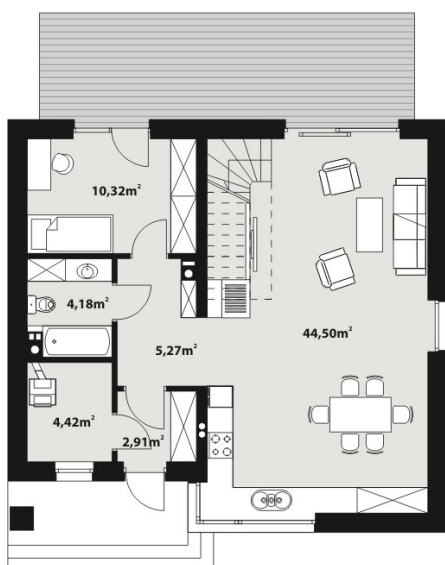
Prosty, ale zarazem interesujący dom o niewielkich gabarytach. Bardzo funkcjonalny układ pomieszczeń zapewnia optymalny komfort 4-osobowej rodziny. Na parterze zaprojektowano kuchnię połączoną z jadalnią i salonem, kotłownię, łazienkę oraz dodatkowy pokój. Na poddaszu przewidziano 3 sypialnie oraz łazienkę. Elegancki styl tego budynku uzyskano poprzez połączenie klasycznej bryły domu jednorodzinnego z nowoczesnymi elewacjami i materiałami.

Elewacje

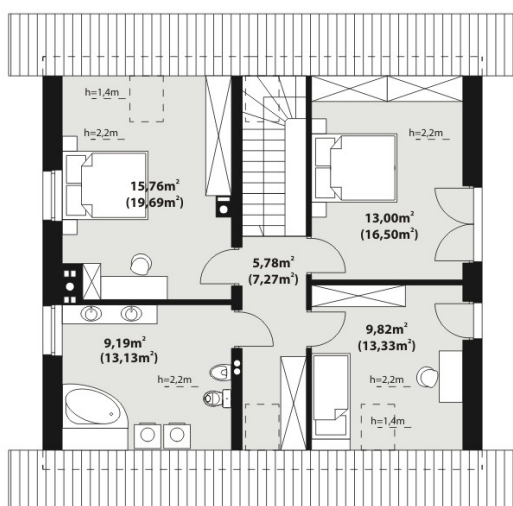


Sytuacje



Rzuty

Parter 71.60 m²

Wiatrołap	2.91 m ²
Hol	5.27 m ²
Salon + jadalnia + kuchnia	44.50 m ²
Pokój	10.32 m ²
Łazienka	4.18 m ²
Kotłownia	4.42 m ²


Poddasze 69.92 m²

Przedpokój	5.78 m ²
Sypialnia	15.76 m ²
Sypialnia	13.00 m ²
Pokój	9.82 m ²
Łazienka	9.19 m ²