

## Podstawowe informacje



## Dane techniczne projektu

<b>Całkowita powierzchnia</b>	<b>147.70 m<sup>2</sup></b>
<b>Powierzchnia użytkowa</b>	<b>136.70 m<sup>2</sup></b>
<b>Powierzchnia zabudowy</b>	<b>134.25 m<sup>2</sup></b>
<b>Powierzchnia dachu</b>	<b>235.23 m<sup>2</sup></b>
<b>Kubatura</b>	<b>528.49 m<sup>3</sup></b>
<b>Wymiary budynku</b>	<b>14.04 x 10.34 m</b>
<b>Kąt nachylenia</b>	<b>40°</b>
<b>Wysokość budynku</b>	<b>8.80 m</b>
<b>Wymiary działki</b>	<b>21.04 x 18.34 m</b>



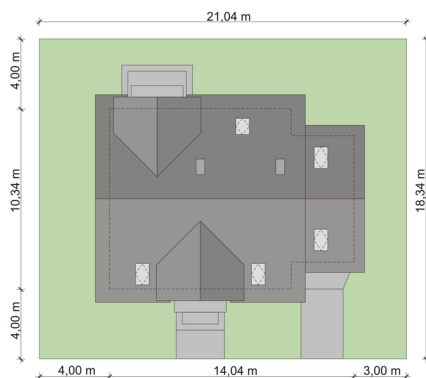
## Opis projektu

LUTECJA PS została stworzona z myślą o 4-5, a po zaadaptowaniu strychu nawet 6-7-osobowej rodzinie. Przedsiónek z miejscem na szafę otwiera się na strefę dzienną, składającą się z przestronnego salonu połączonego z jadalnią i kuchnią (którą można z łatwością oddzielić), spiżarni, łazienki oraz dodatkowego pokoju. Dodatkowe pomieszczenie gospodarcze łączy hol z dwustanowiskowym garażem, poprzez który dostępne jest obszerne pomieszczenie gospodarcze (kotłownia) oraz wyjście do ogrodu. Na poddaszu znajdują się trzy sypialnie (główna z własną garderobą), o...

## Elewacje



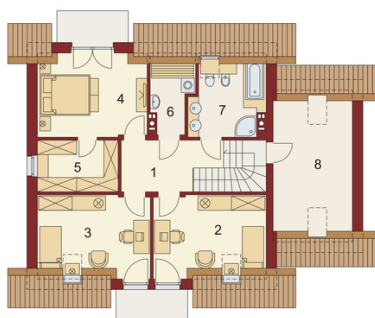
## Sytuacje



**Rzuty**

**Parter 72.44 m<sup>2</sup>**

Wiatrołap	4.08 m <sup>2</sup>
Hall	9.77 m <sup>2</sup>
Kuchnia	9.87 m <sup>2</sup>
Spizarnia	1.64 m <sup>2</sup>
Salon z jadalnią	29.85 m <sup>2</sup>
Łazienka	4.37 m <sup>2</sup>
Pom. gosp.	2.58 m <sup>2</sup>
Pokój	10.28 m <sup>2</sup>
Kotłownia	8.46 m <sup>2</sup>
Garaż	20.82 m <sup>2</sup>


**Poddasze 75.26 m<sup>2</sup>**

Hall	7.78 m <sup>2</sup>
Pokój	12.61 m <sup>2</sup>
Pokój	12.61 m <sup>2</sup>
Pokój	14.09 m <sup>2</sup>
Garderoba	7.26 m <sup>2</sup>
Pralnia z suszarnią	3.28 m <sup>2</sup>
Łazienka	7.03 m <sup>2</sup>
Strych	10.60 m <sup>2</sup>