

Podstawowe informacje



Dane techniczne projektu

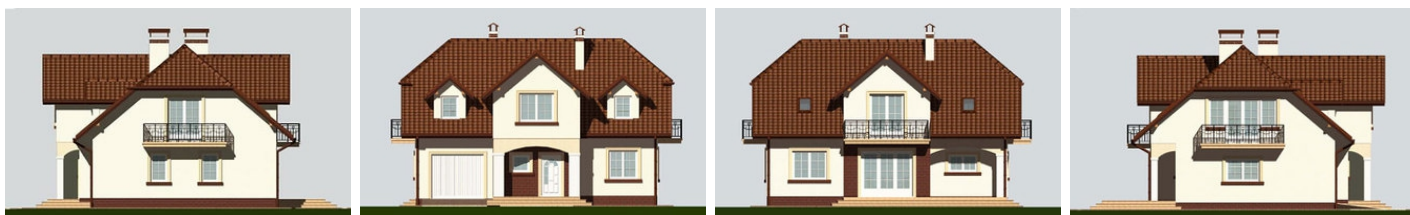
Całkowita powierzchnia	248.10 m²
Powierzchnia użytkowa	161.80 m²
Powierzchnia zabudowy	129 m²
Powierzchnia dachu	230.20 m²
Kubatura	808.70 m³
Wymiary budynku	12.48 x 10.38 m
Kąt nachylenia	40°
Wysokość budynku	8.54 m
Wymiary działki	20.50 x 18.40 m



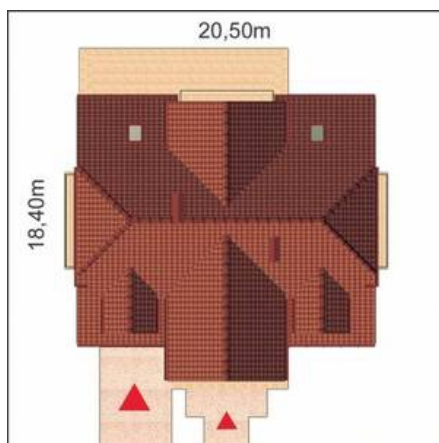
Opis projektu

Stylowy, zaprojektowany z dbałością o detale dom przeznaczony dla 5-6 osobowej rodziny. Wysunięty fronton z podcieniem i lukarny na poddaszu nadają domowi ciekawą sylwetkę. Zaletą jego wnętrza jest natomiast prosty i czytelny układ funkcjonalny. Kuchnia usytuowana od strony wejściowej jest obszerna, mimo wydzielenia z jej powierzchni spiżarni. Pokój dzienny jest także bardzo przestronny, a szerokie drzwi prowadzące na taras zapewniają mieszkańcom łatwe połączenie z ogrodem. Garaż umieszczony w bryle domu to rozwiązanie wygodniejsze w codziennym użytkowaniu. Układ komunikacyjny domu z centra...

Elewacje



Sytuacje



Rzuty