

Podstawowe informacje



Dane techniczne projektu

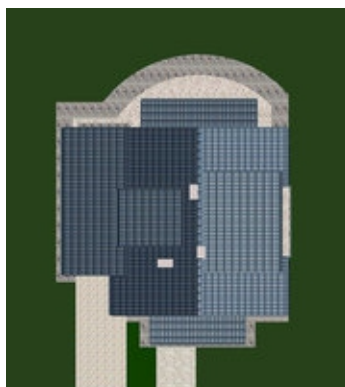
Całkowita powierzchnia	201.30 m²
Powierzchnia użytkowa	125.80 m²
Powierzchnia zabudowy	119.40 m²
Powierzchnia dachu	207 m²
Kubatura	660 m³
Wymiary budynku	11.85 x 11.48 m
Kąt nachylenia	37°
Wysokość budynku	8.02 m
Wymiary działki	18.90 x 19.50 m



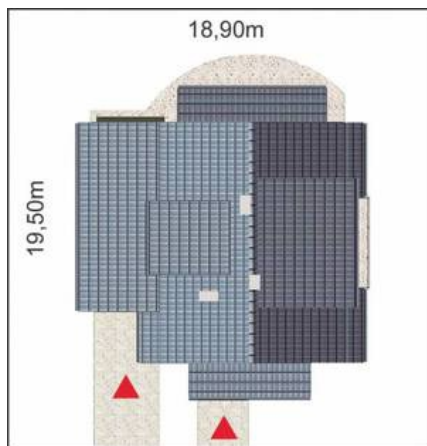
Opis projektu

Nowoczesny, zgrabny dom dla 4-5 osobowej rodziny, z garażem dobudowanym do bryły domu. Sympatyczna sylwetka domu łączy w sobie prostotę formy z praktycznością wnętrza. Jednospadowe daszki są alternatywą dla lukarn z dwuspadowymi dachami. Osłonięte okapem dachu wejście prowadzi do wiatrołapu. Od frontu zlokalizowana została obszerna kuchnia z narożnym oknem, oraz spiżarnią. Naprzeciw kotłownia i łazienka. W głębi domu znajduje się pokój dzienny z częścią jadalną obok kuchni i częścią wypoczynkową z kominkiem - od strony ogrodu. Obok schodów - mniejszy pokój lub gabinet. Na poddaszu: trzy syp...

Elewacje



Sytuacje



DOBRY DOM
ul. Wrzesława Romańczuka 6, 35-302 Rzeszów
+48 17 852 52 30
08:00 - 16:00

waldemar.kowalski@grupadobrydom.pl
Podane ceny nie stanowią oferty handlowej w rozumieniu art. 66 par. 1 Kodeksu Cywilnego

Rzuty

