

Podstawowe informacje



Dane techniczne projektu

Całkowita powierzchnia	92.08 m²
Powierzchnia użytkowa	75.04 m²
Powierzchnia zabudowy	123.43 m²
Powierzchnia dachu	198 m²
Kubatura	443 m³
Wymiary budynku	13.90 x 9.40 m
Kąt nachylenia	25°
Wysokość budynku	6.16 m
Wymiary działki	20.90 x 18.40 m



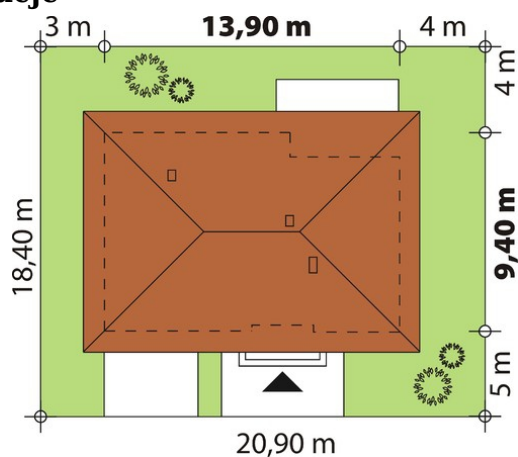
Opis projektu

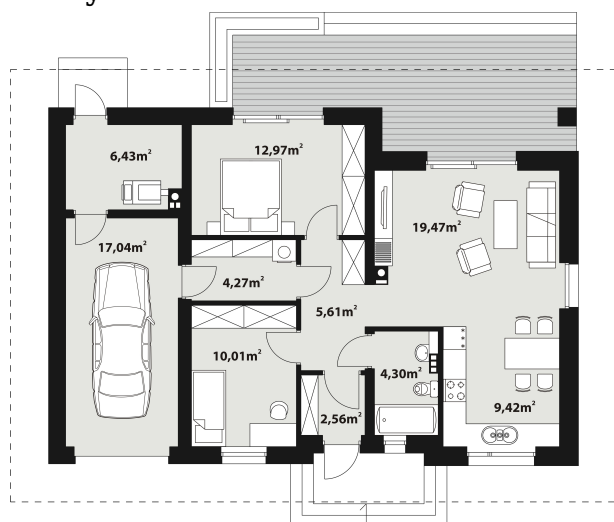
Nieduży jednorodzinny budynek mieszkalny, parterowy, niepodpiwniczony z jednostanowiskowym garażem. Funkcjonalny układ pomieszczeń zapewnia komfort 3-osobowej rodzinie. Ergonomicznie i optymalnie rozplanowana przestrzeń została wyraźnie podzielona na część dzienną, nocną i gospodarczą. Część reprezentacyjna domu, to przestronny salon połączony z jadalnią, który otwiera się na duży, zadaszony taras oraz kuchnia. Oprócz części dziennej, zaprojektowano dwie sypialnie i dużą łazienkę, które stanowią część intymną domu. Duża kotłownia, garaż oraz pomieszczenie gospodarc...

Elewacje



Sytuacje



Rzuty

Parter 92.08 m²

Wiatrołap	2.56 m ²
Garaż	17.04 m ²
Hol	5.61 m ²
Łazienka	4.30 m ²
Kuchnia z jadalnią	9.42 m ²
Salon	19.47 m ²
Pokój	12.97 m ²
Pom. gospodarcze	4.27 m ²
Pokój	10.01 m ²
Kotłownia	6.43 m ²