

Podstawowe informacje



Dane techniczne projektu

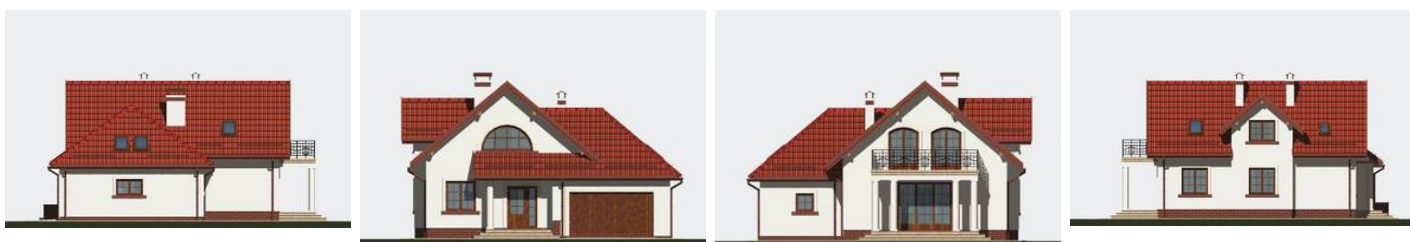
Całkowita powierzchnia	232.80 m²
Powierzchnia użytkowa	120.90 m²
Powierzchnia zabudowy	131.40 m²
Powierzchnia dachu	222.70 m²
Kubatura	830.50 m³
Wymiary budynku	12.76 x 12.28 m
Kąt nachylenia	40°
Wysokość budynku	7.72 m
Wymiary działki	20.80 x 20.30 m



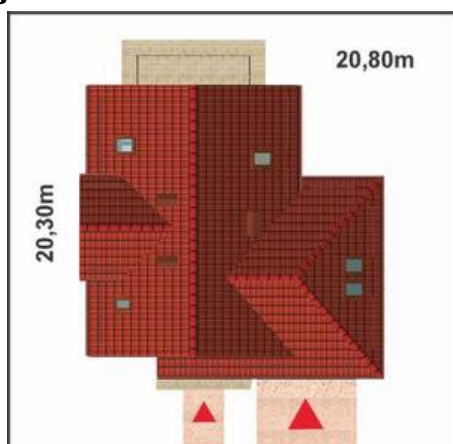
Opis projektu

Sympatyczny dom o efektownej sylwetce, dla 4-5 osobowej rodziny prowadzącej aktywny tryb życia, dla której korzystanie z dwóch samochodów jest niezbędne. Wejście do domu prowadzi do przedsionka z miejscem szafę ubraniową, i dalej, do hallu z otwartymi schodami. Od frontu usytuowany jest mały pokój, za nim - kuchnia. W głębi domu znajduje się obszerny pokój dzienny z kominkiem i częścią jadalną sąsiadującą z kuchnią. Na parterze także: wc, oraz garaż i kotłownia - usytuowane w poziomie terenu. Na poddaszu znajdują się: trzy sypialnie, garderoba i łazienka. Nad garażem duży strych. Możliwe zm...

Elewacje



Sytuacje



Rzuty