

Podstawowe informacje



Dane techniczne projektu

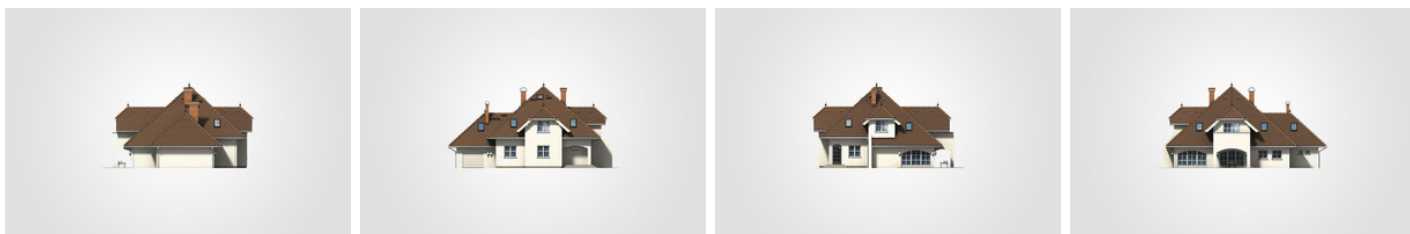
Całkowita powierzchnia	411.35 m²
Powierzchnia użytkowa	237.10 m²
Powierzchnia zabudowy	208.65 m²
Powierzchnia dachu	360.35 m²
Kubatura	1 240.45 m³
Wymiary budynku	18.75 x 16.30 m
Kąt nachylenia	42°
Wysokość budynku	9.93 m
Wymiary działki	24.45 x 24.30 m



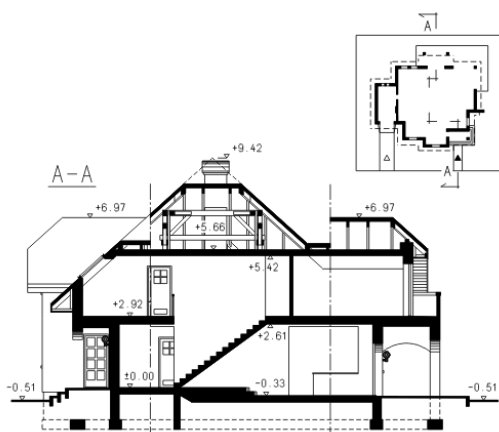
Opis projektu

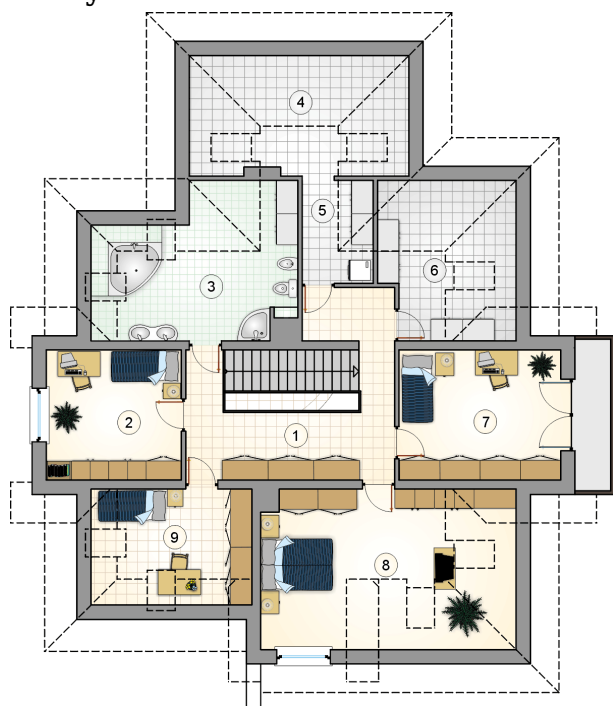
Rozległy, parterowy dom z poddaszem użytkowym, z dużymi lukarnami i podcieniami, z 6 sypialniami, z garażem

Elewacje

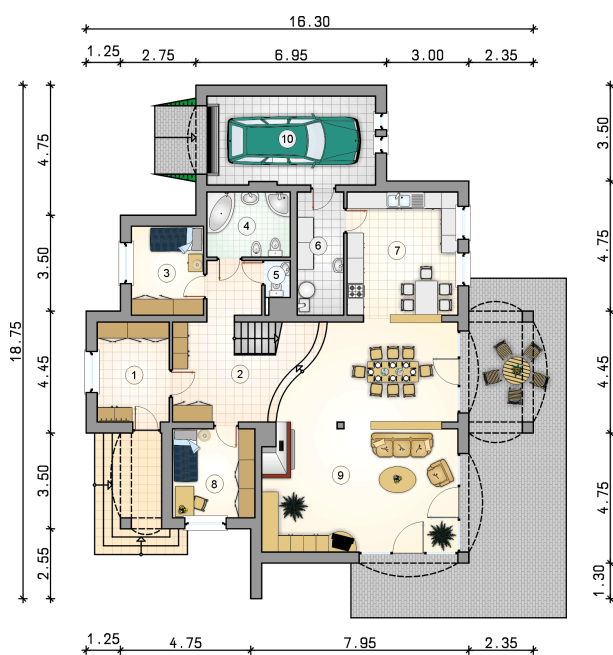


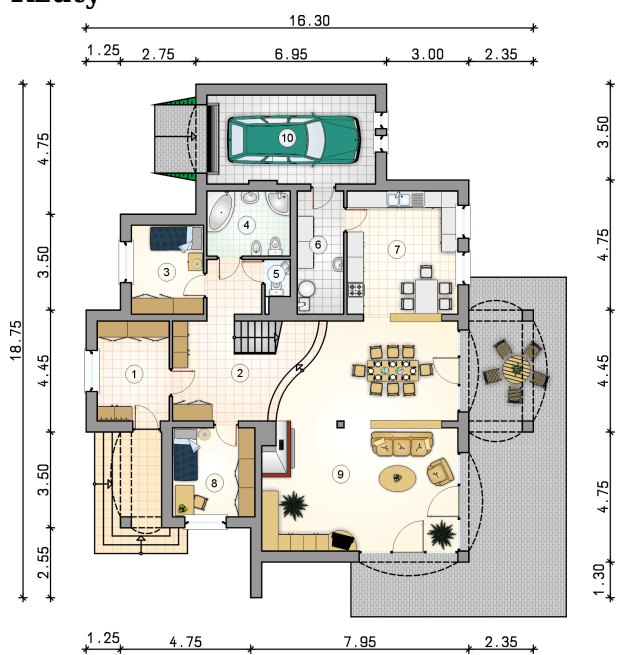
Przekrój



Rzuty

Parter 133.05 m²

przedsiónek	9.60 m ²
garaż	19.85 m ²
hall z komunikacją i jadalnią	38.45 m ²
pokój	8.55 m ²
łazienka	7.25 m ²
w.c.	1.25 m ²
kotłownia	7.65 m ²
kuchnia	18.30 m ²
pokój	9.75 m ²
pokój dzienny	32.25 m ²



Rzuty

Poddasze 104.05 m²

hall z komunikacją	19.10 m ²
pokój	13.15 m ²
łazienka	15.25 m ²
suszarnia	3.90 m ²
pralnia	3.95 m ²
pom. gospodarcze	4.50 m ²
pokój	15.55 m ²
pokój	18.25 m ²
pokój	10.40 m ²

