

## Podstawowe informacje



## Dane techniczne projektu

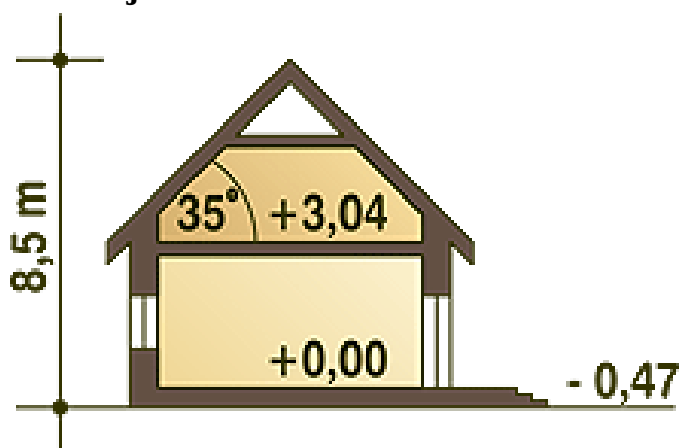
<b>Całkowita powierzchnia</b>	<b>87.30 m<sup>2</sup></b>
<b>Powierzchnia użytkowa</b>	<b>89.10 m<sup>2</sup></b>
<b>Powierzchnia zabudowy</b>	<b>89.80 m<sup>2</sup></b>
<b>Powierzchnia dachu</b>	<b>115 m<sup>2</sup></b>
<b>Kubatura</b>	<b>409.30 m<sup>3</sup></b>
<b>Kąt nachylenia</b>	<b>35°</b>
<b>Wysokość budynku</b>	<b>8.50 m</b>
<b>Wymiary działki</b>	<b>14.60 x 23.90 m</b>



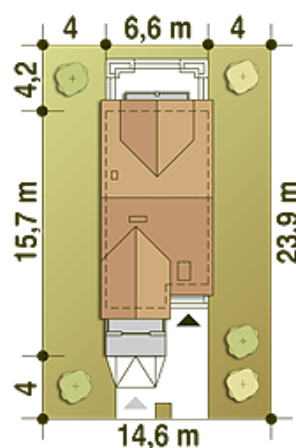
## Opis projektu

Unowocześniona wersja popularnego projektu Magda. Magda trend to dom piętrowy zbudowanym garażem, dla 3 do 4-ro osobowej rodziny. Parter stanowi część ogólnie dostępną obejmuje: salon z otwartą kuchnią, wydzielone wc oraz pralnię z c.o - przez pomieszczenie pralni mamy dostęp do wbudowanego garażu. Piętro to część prywatna i obejmuje: osobną sypialnię dla rodziców oraz dwie mniejsze sypialnie i wspólną łazienkę. W przedpokoju znalazło się miejsce na wygodną szafę wnekową. Budynek posiada atrakcyjny nowoczesny wygląd, z modną szaro białą kolorystyką. Prosta forma budynku jest dodatkowym jego a...

## Przekrój



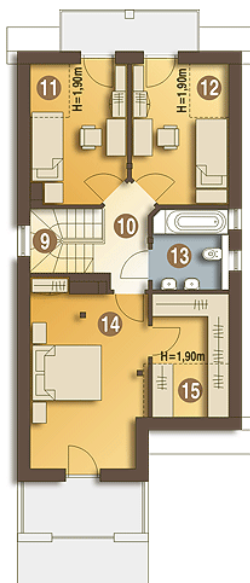
## Sytuacje



**Rzuty**

**Parter 65.50 m<sup>2</sup>**

Wiatrołap	3.70 m <sup>2</sup>
Hol	6.20 m <sup>2</sup>
Pralnia + CO*	5.70 m <sup>2</sup>
WC	1.70 m <sup>2</sup>
Schody	2.10 m <sup>2</sup>
Kuchnia	7.10 m <sup>2</sup>
Salon	22.30 m <sup>2</sup>
Garaż*	16.70 m <sup>2</sup>


**Piętro 21.80 m<sup>2</sup>**

Hol	3.80 m <sup>2</sup>
Sypialnia	9.10 m <sup>2</sup>
Sypialnia	9.30 m <sup>2</sup>
Łazienka	5.00 m <sup>2</sup>
Sypialnia	17.20 m <sup>2</sup>
Garderoba(Strych)*	4.70 m <sup>2</sup>
Schody	1.70 m <sup>2</sup>