

Podstawowe informacje



Dane techniczne projektu

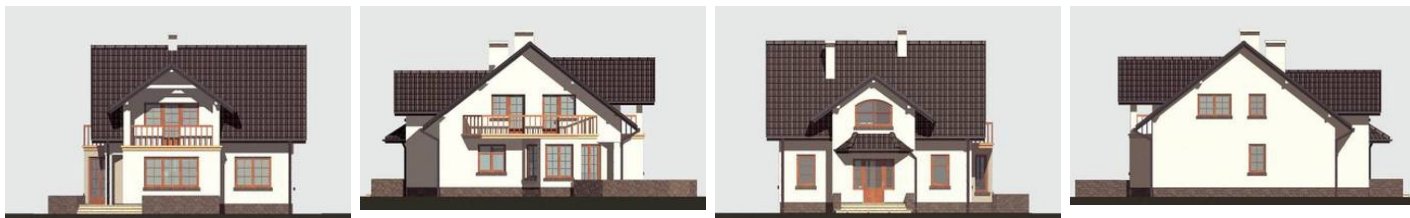
Całkowita powierzchnia	201.30 m²
Powierzchnia użytkowa	142.30 m²
Powierzchnia zabudowy	105.70 m²
Powierzchnia dachu	207 m²
Kubatura	645 m³
Wymiary budynku	10.27 x 12.68 m
Kąt nachylenia	37°
Wysokość budynku	8.21 m
Wymiary działki	18.30 x 20.70 m



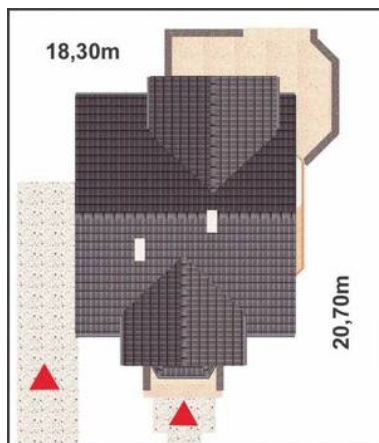
Opis projektu

Nowoczesny, zgrabny dom na niezbyt szerokiej działce dla 4-6 osobowej rodziny. Wejście do domu - przez szeroki wiatrołap z szafami na wierzchnie okrycia, prowadzi do hallu z otwartą klatką schodową. Od frontu domu znajduje się obszerna kuchnia z kącikiem śniadaniowym i widokiem na wejście do domu. Kuchnia sąsiaduje z wielofunkcyjnym pokojem dziennym z wykuszem i kominkiem. Obok pokoju dziennego znajduje się drugi mniejszy pokój gościnny lub gabinet. Na parterze także łazienka i obniżona kotłownia. Na poddaszu mieszczą się trzy obszerne sypialnie, łazienka i garderoba. Dostępna także wersja do...

Elewacje



Sytuacje



Rzuty

