

Podstawowe informacje



Dane techniczne projektu

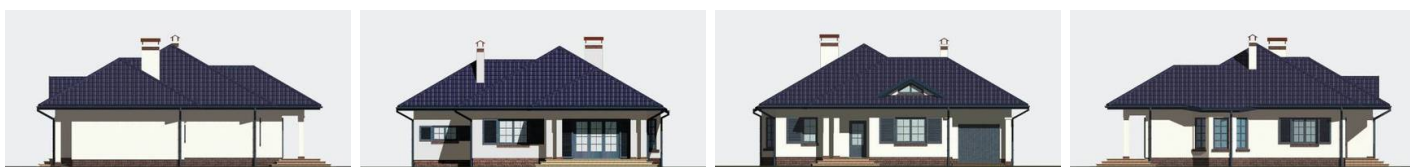
Całkowita powierzchnia	143.20 m²
Powierzchnia użytkowa	94.20 m²
Powierzchnia zabudowy	158.50 m²
Powierzchnia dachu	243.80 m²
Kubatura	770 m³
Wymiary budynku	14.41 x 13.09 m
Kąt nachylenia	30°
Wysokość budynku	6.97 m
Wymiary działki	21.45 x 21.10 m



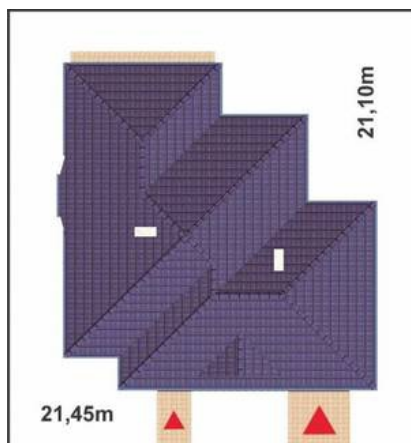
Opis projektu

Nowoczesny, zapewniający wygodę, parterowy dom dla 4 osobowej rodziny, z garażem wkomponowanym w bryłę budynku. Wejście do domu, pod zadaszonym podcieniem, prowadzi do przedśionka i dalej do przestronnego hallu łączącego część dzienną i sypialną domu. Od strony frontowej usytuowana jest wygodna kuchnia, posiadająca kącik śniadaniowy i spiżarnię, obok niej - wc. Na wprost wejścia do domu - przestronny, wielofunkcyjny pokój dzienny, z obszerną częścią wypoczynkową, oraz jadalnią w przeszklonym wykuszu. Kontakt z częścią ogrodową zapewniają szerokie trójskrzydłowe drzwi na zadaszony częściowo...

Elewacje



Sytuacje



Rzuty