

Podstawowe informacje



Dane techniczne projektu

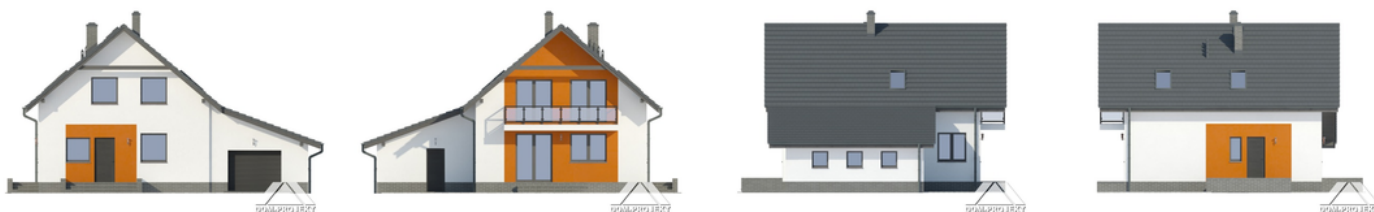
Całkowita powierzchnia	120.69 m²
Powierzchnia użytkowa	103.94 m²
Powierzchnia zabudowy	111.84 m²
Powierzchnia dachu	184.64 m²
Kubatura	495 m³
Wymiary budynku	13.10 x 9.60 m
Kąt nachylenia	40°
Wysokość budynku	8.36 m
Wymiary działki	21.10 x 17.80 m



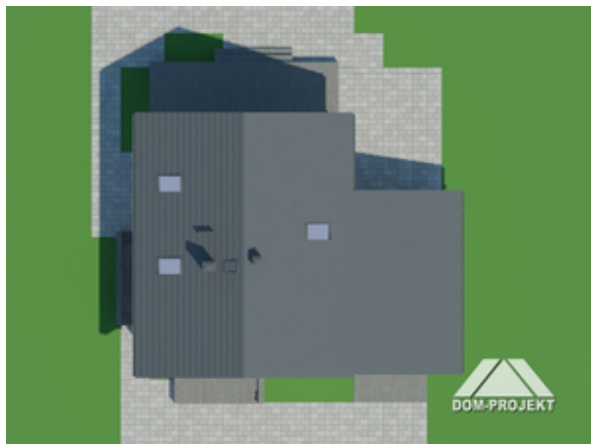
Opis projektu

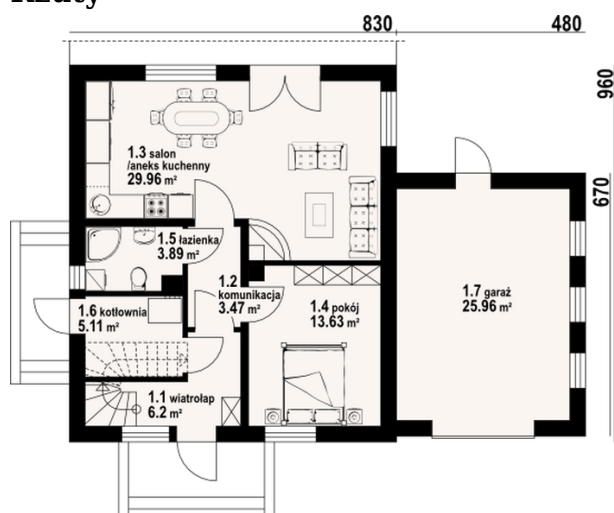
Dom z poddaszem mieszkalnym. Duży salon z aneksem kuchennym, kominkiem i wyjściem na taras. Pokój, łazienka, kotłownia, wiatrołap, garaż. Na poddaszu trzy pokoje, łazienka i komunikacja. Dwa pokoje poddasza mają balkon. Zwarta bryła budynku i dach dwuspadowy sprzyjają taniej i szybkiej budowie i niskim kosztom eksploatacji.

Elewacje

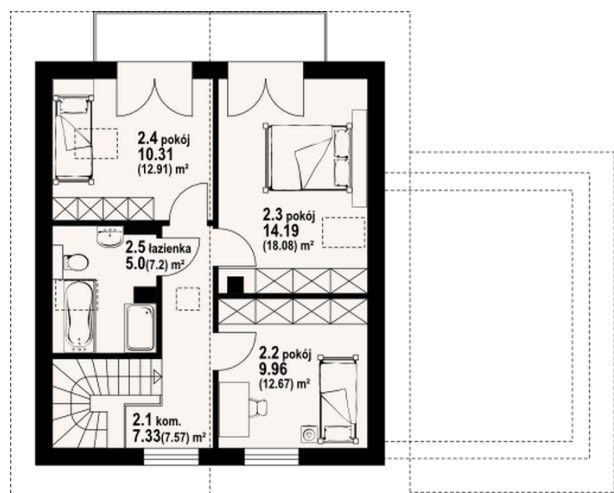


Sytuacje



Rzuty

Parter 62.26 m²

wiatrołap	6.20 m ²
komunikacja	3.47 m ²
salon z aneksem kuchennym	29.96 m ²
pokój	13.63 m ²
łazienka	3.89 m ²
kotłownia	5.11 m ²
garaż	25.96 m ²


Poddasze 58.43 m²

komunikacja	7.33 m ²
pokój	9.96 m ²
pokój	14.19 m ²
pokój	10.31 m ²
łazienka	5.00 m ²