

## Podstawowe informacje



## Dane techniczne projektu

<b>Całkowita powierzchnia</b>	<b>139.90 m<sup>2</sup></b>
<b>Powierzchnia użytkowa</b>	<b>109.57 m<sup>2</sup></b>
<b>Powierzchnia zabudowy</b>	<b>139.90 m<sup>2</sup></b>
<b>Powierzchnia dachu</b>	<b>198.10 m<sup>2</sup></b>
<b>Kubatura</b>	<b>707.83 m<sup>3</sup></b>
<b>Wymiary budynku</b>	<b>14.34 x 9.84 m</b>
<b>Kąt nachylenia</b>	<b>30°</b>
<b>Wysokość budynku</b>	<b>6.58 m</b>
<b>Wymiary działki</b>	<b>21.34 x 18.04 m</b>



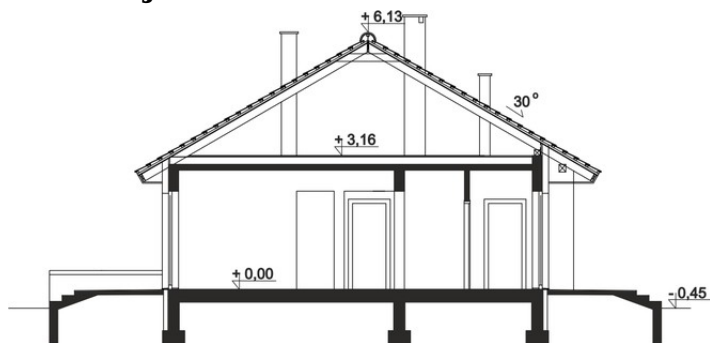
## Opis projektu

Prosty, funkcjonalny i nowoczesny dom parterowy przeznaczony dla 3-4 osobowej rodziny. W ciągu dnia domownicy mogą się relaksować w dużym, dobrze oświetlonym salonie. Zaprojektowano w nim kominek wkomponowany w ścianę, co jest praktycznym i nowoczesnym rozwiązaniem. Z pokoju dziennego na zewnątrz prowadzą dwa wyjścia - bezpośrednio na ogród i drugie, zaraz przy jadalni. Takie rozwiązanie sprawia, że dom nadaje się na działkę z wjazdem zarówno od północy, jak również od południa. Salon jest połączony z dużą, otwartą kuchnią, w sąsiedztwie której znajd...

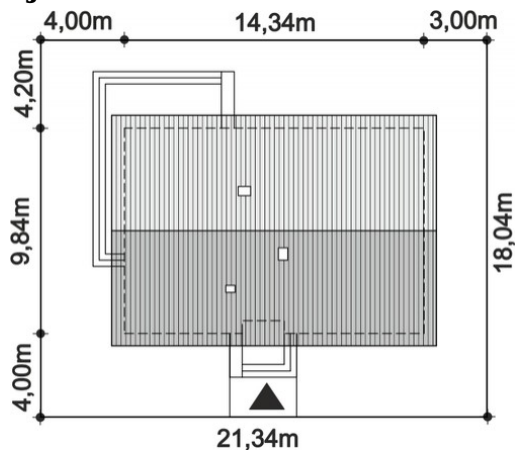
## Elewacje



## Przekrój



## Sytuacje



**Rzuty**

**Parter 109.57 m<sup>2</sup>**

Wiatrołap	2.60 m <sup>2</sup>
Pokój	11.05 m <sup>2</sup>
Garderoba	3.03 m <sup>2</sup>
Pokój	15.53 m <sup>2</sup>
Kotłownia	6.99 m <sup>2</sup>
Hol	2.49 m <sup>2</sup>
WC	1.98 m <sup>2</sup>
Spizarnia	2.58 m <sup>2</sup>
Kuchnia	9.51 m <sup>2</sup>
Salon z jadalnią	28.42 m <sup>2</sup>
Komunikacja	6.34 m <sup>2</sup>
Łazienka	8.84 m <sup>2</sup>
Pokój	10.21 m <sup>2</sup>