

## Podstawowe informacje



## Dane techniczne projektu

<b>Całkowita powierzchnia</b>	<b>272.45 m<sup>2</sup></b>
<b>Powierzchnia użytkowa</b>	<b>98.96 m<sup>2</sup></b>
<b>Powierzchnia zabudowy</b>	<b>143.28 m<sup>2</sup></b>
<b>Powierzchnia dachu</b>	<b>199.37 m<sup>2</sup></b>
<b>Kubatura</b>	<b>742.27 m<sup>3</sup></b>
<b>Wymiary budynku</b>	<b>11.94 x 11.94 m</b>
<b>Kąt nachylenia</b>	<b>30°</b>
<b>Wysokość budynku</b>	<b>7.45 m</b>
<b>Wymiary działki</b>	<b>19.94 x 20.94 m</b>



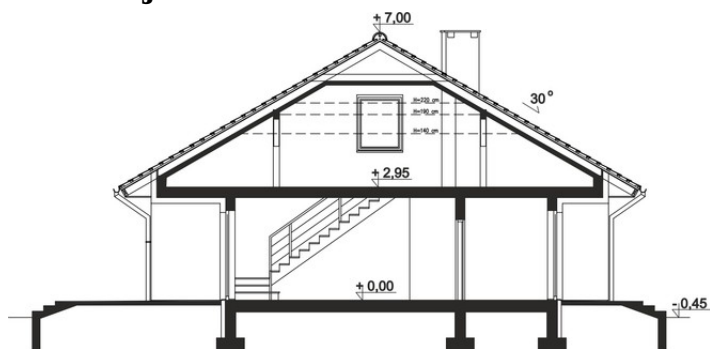
## Opis projektu

Niewielki dom parterowy z możliwością adaptacji poddasza. Do dyspozycji mieszkańców jest duży salon, połączony z otwartą kuchnią, w sąsiedztwie której znalazła się praktyczna spiżarnia. Kominiek został umieszczony centralnie, co ułatwi ogrzewanie budynku w zimie. Znajdują się tu ponadto 3 ustawne pokoje, łazienka, pralnia oraz duże pomieszczenie gospodarcze z wyjściem na zewnątrz. W domu przewidziano dwa rodzaje ogrzewania do wyboru: GAZOWE oraz na PALIWO STAŁE. W salonie zaprojektowano schody prowadzące na nieużytkowe poddasze. Zostało ono podzielone na dwa dodatkowe, duże pom...

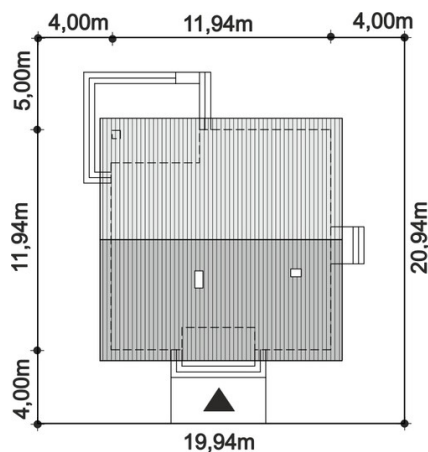
## Elewacje



## Przekrój



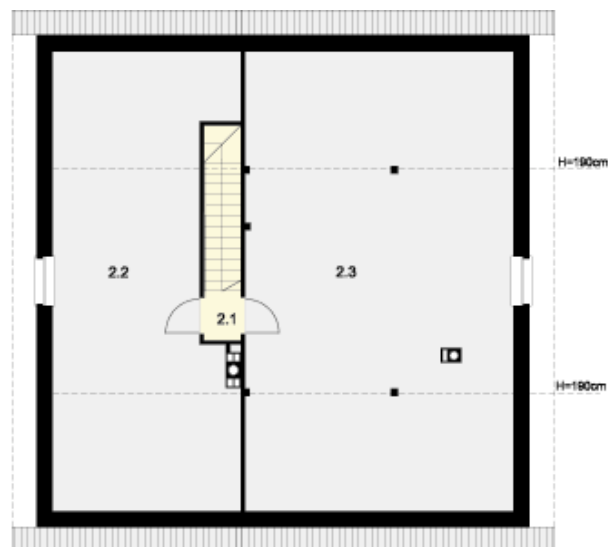
## Sytuacje



**Rzuty**

**Parter 98.96 m<sup>2</sup>**

Wiatrołap	4.26 m <sup>2</sup>
Kotłownia	6.00 m <sup>2</sup>
Pokój	12.90 m <sup>2</sup>
Komunikacja	8.00 m <sup>2</sup>
Spizarnia	2.21 m <sup>2</sup>
Kuchnia	8.60 m <sup>2</sup>
Salon z jadalnią	27.80 m <sup>2</sup>
Łazienka	5.85 m <sup>2</sup>
Pokój	11.19 m <sup>2</sup>
Pokój	10.24 m <sup>2</sup>
Pralnia	1.91 m <sup>2</sup>


**Poddasze 118.03 m<sup>2</sup>**

Komunikacja	1.08 m <sup>2</sup>
Strych	21.40 m <sup>2</sup>
Strych	37.38 m <sup>2</sup>