

Podstawowe informacje



Dane techniczne projektu

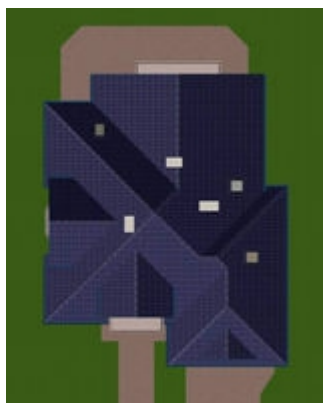
Całkowita powierzchnia	357.10 m²
Powierzchnia użytkowa	207.10 m²
Powierzchnia zabudowy	198.30 m²
Powierzchnia dachu	314.30 m²
Kubatura	1 m³
Wymiary budynku	13.97 x 16.57 m
Kąt nachylenia	42°
Wysokość budynku	9.82 m
Wymiary działki	22 x 24.60 m



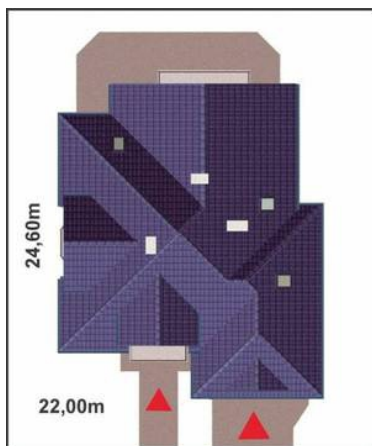
Opis projektu

Reprezentacyjny, pełen elegancji dom dla 5-6 osobowej rodziny, z wnętrzami, którym nie można odmówić przestronności i z dwustanowiskowym garażem. Wejście do domu, osłonięte opartym na kolumnach balkonem, prowadzi do wiatrołapu z szafą wnękową. Na osi domu - przestronny hall, duży pokój dzienny i jadalnia tworzą połączone wnętrza, zwiększające optycznie przestrzeń części dziennej. Jadalnia połączona jest z szerokim tarasem dwuskrzydłowymi drzwiami. Kuchnia z efektownym wykuszem i dużym stołem może stanowić centrum życia rodzinnego. Na poddaszu znajdują się: cztery sypialnie, garderoby, łazie...

Elewacje



Sytuacje



DOBRY DOM
ul. Wrzesława Romańczuka 6, 35-302 Rzeszów
+48 17 852 52 30
08:00 - 16:00

waldemar.kowalski@grupadobrydom.pl

Podane ceny nie stanowią oferty handlowej w rozumieniu art. 66 par. 1 Kodeksu Cywilnego

Rzuty