

Podstawowe informacje



Dane techniczne projektu

Całkowita powierzchnia	84.21 m²
Powierzchnia użytkowa	80.35 m²
Powierzchnia zabudowy	119.86 m²
Powierzchnia dachu	177 m²
Kubatura	263.93 m³
Wymiary budynku	12.60 x 9.40 m
Kąt nachylenia	30°
Wysokość budynku	6.72 m
Wymiary działki	20.60 x 17.40 m



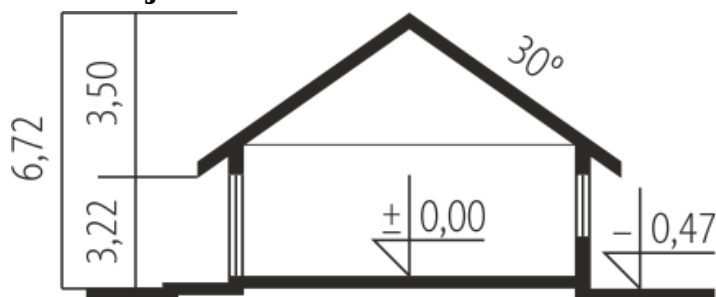
Opis projektu

Karmela III ECONOMIC to dom, który emanuje przytulnym, rodzinnym ciepłem. Ze względu na swoją prostą konstrukcję i zwartą formę, budynek jest tani w realizacji oraz bardzo ekonomiczny w późniejszym utrzymaniu. Atutem projektu są również duże i optymalnie rozplanowane przeszklenia, które zapewniają świetlisty charakter wnętrza i harmonijne połączenie domu z ogrodem.

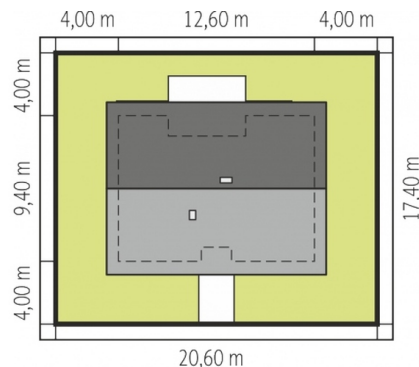
Elewacje



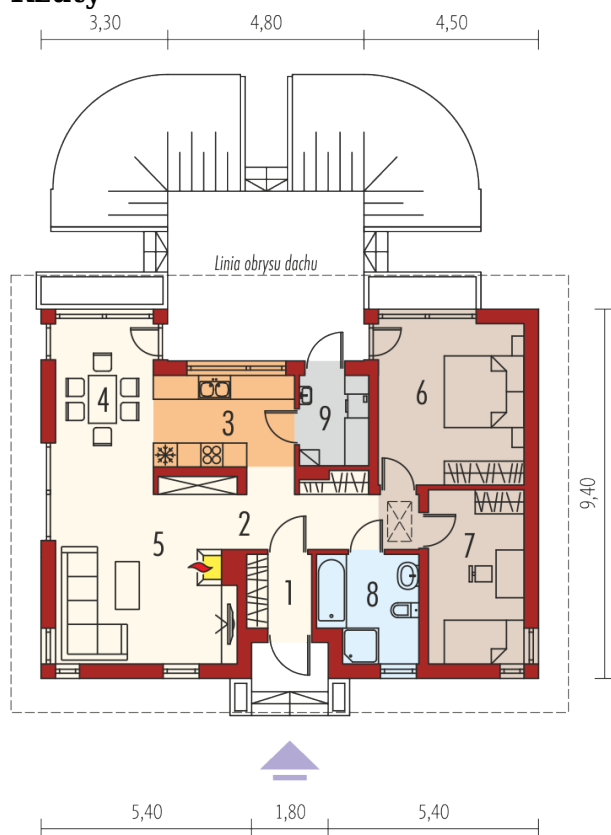
Przekrój



Sytuacje



Schemat uwzględnia minimalne odległości od budynku do granicy działki.
Szczegóły w zakładce: Jak czytać projekt?

Rzuty

Parter 84.21 m²

Wiatrołap	2.93 m ²
Hol	7.73 m ²
Kuchnia	8.03 m ²
Jadalnia	7.29 m ²
Pokój dzienny	23.00 m ²
Sypialnia	14.66 m ²
Sypialnia	10.38 m ²
Łazienka	6.33 m ²
Kotłownia	3.86 m ²