

Podstawowe informacje



Dane techniczne projektu

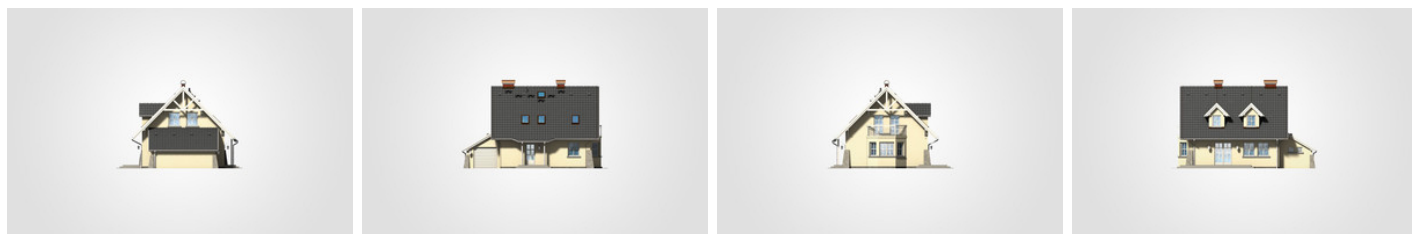
| | |
|-------------------------------|-----------------------------|
| Całkowita powierzchnia | 263.65 m² |
| Powierzchnia użytkowa | 103.75 m² |
| Powierzchnia zabudowy | 109.40 m² |
| Powierzchnia dachu | 165.50 m² |
| Kubatura | 793.35 m³ |
| Wymiary budynku | 13.70 x 9.25 m |
| Kąt nachylenia | 45° |
| Wysokość budynku | 8.50 m |
| Wymiary działki | 20.70 x 17.25 m |



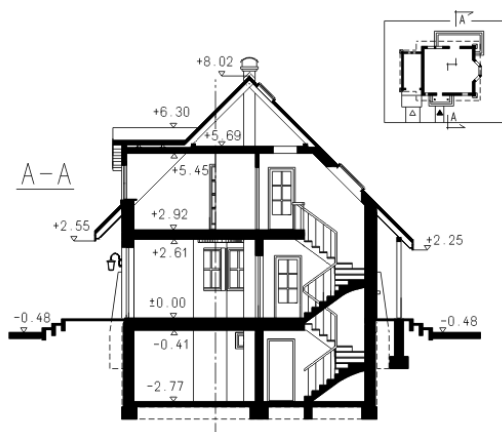
Opis projektu

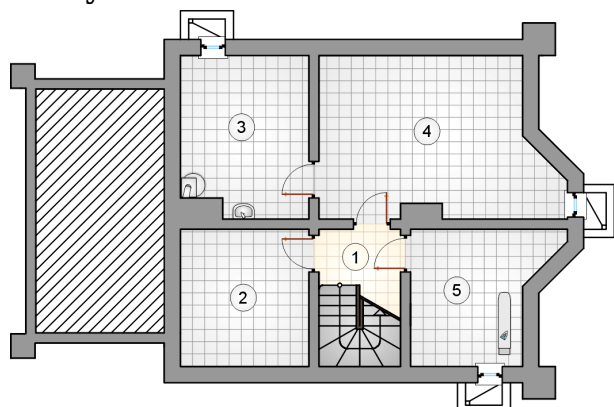
Podpiwniczony dom parterowy z poddaszem użytkowym, z 4 sypialniami i garażem, z lukarnami, przeszklonym ryzalitem i odkrytym tarasem

Elewacje



Przekrój



Rzuty

Piwnica 57.75 m²

hall z komunikacją

 3.40 m²

piwnica

 10.65 m²

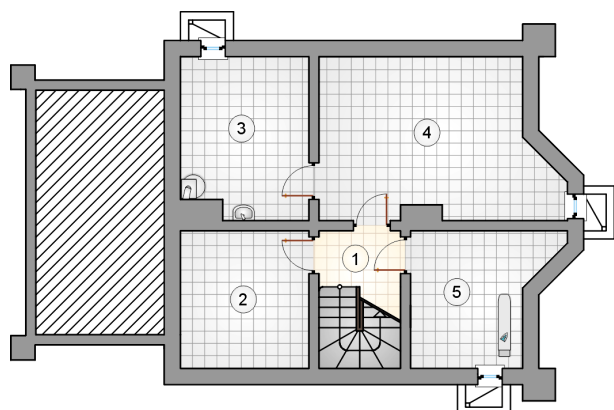
kotłownia

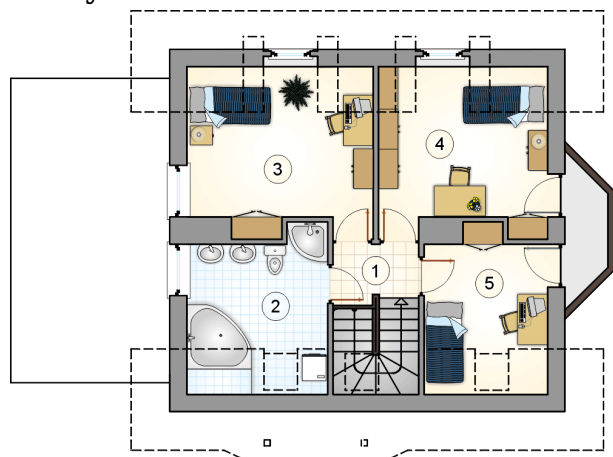
 12.15 m²

piwnica

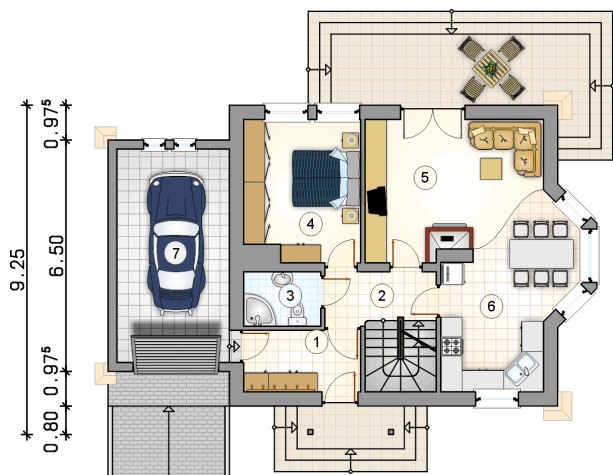
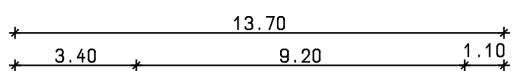
 21.35 m²

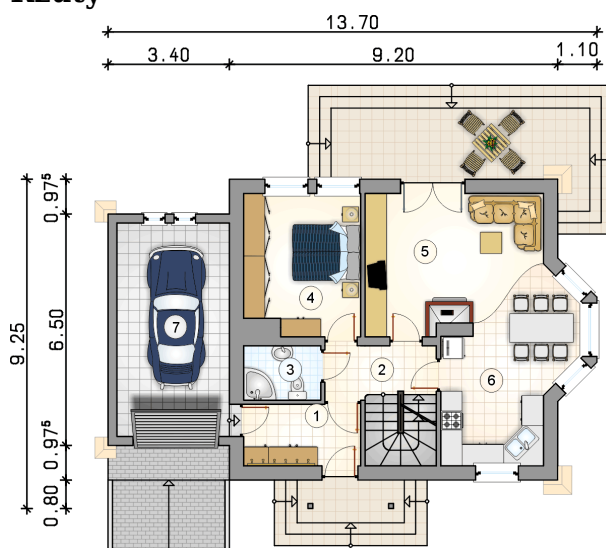
prasownia

 10.20 m²


Rzuty

Parter 59.05 m²

| | |
|--------------------|----------------------|
| przedsionek | 5.65 m ² |
| hall z komunikacją | 4.45 m ² |
| łazienka | 3.30 m ² |
| pokój | 12.65 m ² |
| pokój dzienny | 17.30 m ² |
| kuchnia z jadalnią | 15.70 m ² |
| garaż | 18.90 m ² |



Rzuty

Poddasze 44.70 m²

hall z komunikacją

 2.75 m²

łazienka

 8.75 m²

pokój

 13.25 m²

pokój

 12.20 m²

pokój

 7.75 m²
