

## Podstawowe informacje



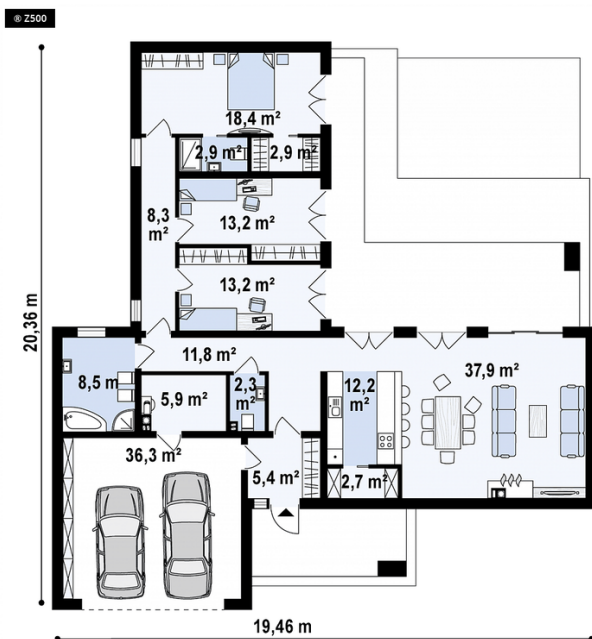
## Dane techniczne projektu

<b>Całkowita powierzchnia</b>	<b>145.60 m<sup>2</sup></b>
<b>Powierzchnia użytkowa</b>	<b>138.80 m<sup>2</sup></b>
<b>Powierzchnia zabudowy</b>	<b>226.50 m<sup>2</sup></b>
<b>Powierzchnia dachu</b>	<b>202.80 m<sup>2</sup></b>
<b>Kubatura</b>	<b>555 m<sup>3</sup></b>
<b>Wymiary budynku</b>	<b>19.46 x 20.36 m</b>
<b>Kąt nachylenia</b>	<b>3°</b>
<b>Wysokość budynku</b>	<b>4.80 m</b>
<b>Wymiary działki</b>	<b>25.46 x 27.36 m</b>

## Opis projektu

Zx133 to nowoczesny, parterowy dom wolnostojący z płaskim dachem i 2 - stanowiskowym garażem.

Jego główną zaletę stanowią wyjścia ze wszystkich pomieszczeń na część ogrodową, w której proponujemy umieścić basen w celu podkreślenia strefy wypoczynkowej. Od tej pory „relaks” stanie się naszym wiodącym mottem po ciężkim dniu lub tygodniu pracy. Przy basenie będziemy spędzać większość wolnego czasu, a rodzina i znajomi niejednokrotnie nam go pozazdroszą. Osoby te chętnie przyłączą się do „mini urlopu” i wspólnej ochłody w upalne, letnie dni...

**Rzuty**

**Parter 145.60 m<sup>2</sup>**

<b>Sień</b>	5.40 m <sup>2</sup>
<b>Hol</b>	8.30 m <sup>2</sup>
<b>Pokój</b>	13.20 m <sup>2</sup>
<b>Pokój</b>	13.20 m <sup>2</sup>
<b>Pokój</b>	18.40 m <sup>2</sup>
<b>Łazienka</b>	2.90 m <sup>2</sup>
<b>Garderoba</b>	2.90 m <sup>2</sup>
<b>Hol</b>	11.80 m <sup>2</sup>
<b>Łazienka</b>	8.50 m <sup>2</sup>
<b>WC</b>	2.30 m <sup>2</sup>
<b>Pomieszczenie gospodarcze</b>	5.90 m <sup>2</sup>
<b>Garaż</b>	36.30 m <sup>2</sup>
<b>Kuchnia</b>	12.20 m <sup>2</sup>
<b>Spizarka</b>	2.70 m <sup>2</sup>
<b>Salon / jadalnia</b>	37.90 m <sup>2</sup>