

Podstawowe informacje



Dane techniczne projektu

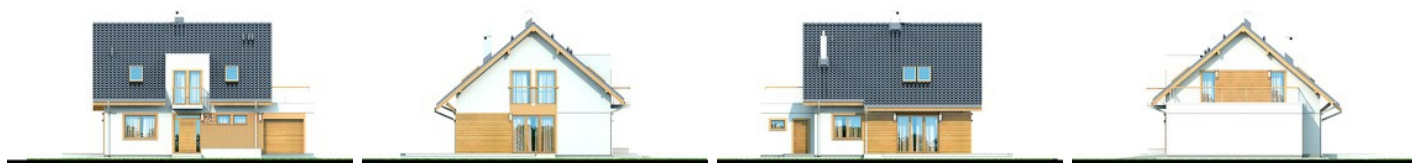
Całkowita powierzchnia	157.60 m ²
Powierzchnia użytkowa	123.15 m ²
Powierzchnia zabudowy	119.82 m ²
Powierzchnia dachu	149.12 m ²
Kubatura	415 m ³
Wymiary budynku	12.94 x 9.54 m
Kąt nachylenia	40°
Wysokość budynku	8.39 m
Wymiary działki	19.94 x 18.54 m



Opis projektu

Delisa BIS to piękny, funkcjonalny dom o prostej i taniej, dokładnie przemyślanej konstrukcji, przeznaczony dla 3-6 osobowej rodziny, o eleganckiej formie i współczesnej estetyce. Jest to budynek parterowy z użytkowym poddaszem, niepodpiwniczony, z garażem jednoosobowym. Na parterze zlokalizowana jest obszerna strefa dzienna składająca się z kuchni (która w zależności od potrzeb może być zamykana lub otwarta) słonecznej jadalni oraz salonu otwartego na taras i ogród. Dzięki doświetleniu strefy dziennej zarówno od strony ogrodu jak i z boku dom nadaje się na...

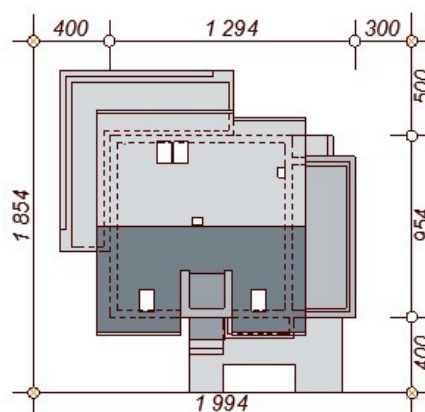
Elewacje



Przekrój



Sytuacje



Rzuty



Parter 89.34 m²

WIATROŁAP	3.86 m ²
HOL	8.38 m ²
KUCHNIA	9.57 m ²
SALON JADALNIA	26.43 m ²
POKÓJ GABINET	11.86 m ²
ŁAZIENKA	3.89 m ²
POM GOSP spiżarnia	2.97 m ²
POM GOSPODARCZE	6.32 m ²
GARAŻ	16.06 m ²



Poddasze 68.26 m²

KOMUNIKACJA	5.86 m ²
POKÓJ	13.23 m ²
POKÓJ	14.29 m ²
POKÓJ	9.06 m ²
ŁAZIENKA	7.43 m ²