

## Podstawowe informacje



## Dane techniczne projektu

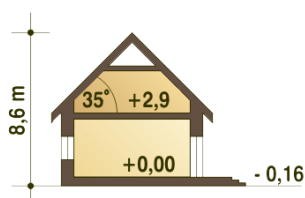
<b>Całkowita powierzchnia</b>	<b>111.20 m<sup>2</sup></b>
<b>Powierzchnia użytkowa</b>	<b>208.70 m<sup>2</sup></b>
<b>Powierzchnia zabudowy</b>	<b>159.20 m<sup>2</sup></b>
<b>Powierzchnia dachu</b>	<b>242 m<sup>2</sup></b>
<b>Wymiary budynku</b>	<b>13 x 12.50 m</b>
<b>Kąt nachylenia</b>	<b>35°</b>
<b>Wysokość budynku</b>	<b>8.60 m</b>
<b>Wymiary działki</b>	<b>21 x 20.50 m</b>



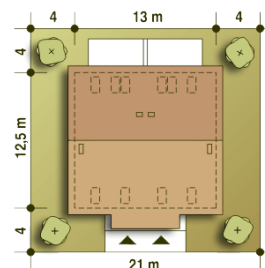
## Opis projektu

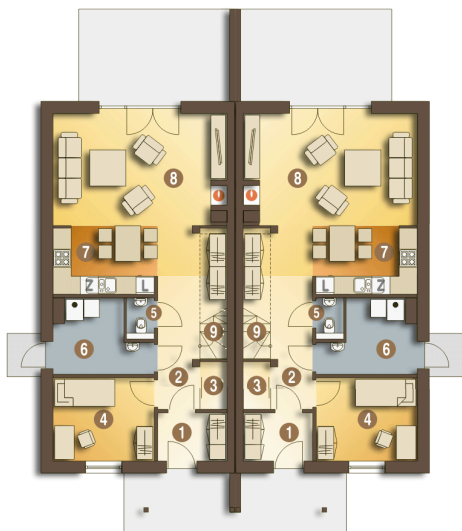
Projekt Azalia bliźniak, to propozycja dla deweloperów i osób zainteresowanych domami dwulokalowymi. Budynek prosty w formie oraz proste rozwiązania konstrukcyjne gwarantują niski koszt jego budowy. Dzięki ciepłym barwom kolorystyce, projekt Azalia prezentuje się wyjątkowo atrakcyjnie, wyróżniając się kontrastowym zestawieniem kolorów. Funkcja budynku to dwie strefy: ogólnodostępna i prywatna. Na parterze mamy przewidziany wiatrołap, hol ze spiżarnią, pokój/gabinet, pomieszczenie gospodarcze - kotłownię, osobną toaletę, kuchnię z małą jadalnią i salon z kominkiem. Na poddasze prowadzą jednobi...

## Przekrój



## Sytuacje



**Rzuty**

**Parter 66.60 m<sup>2</sup>**

Wiatrołap	3.60 m <sup>2</sup>
Hol	9.90 m <sup>2</sup>
Spizarnia/Schówek	1.40 m <sup>2</sup>
Pokój	9.10 m <sup>2</sup>
WC	1.30 m <sup>2</sup>
Kotłownia*	6.30 m <sup>2</sup>
Kuchnia	7.60 m <sup>2</sup>
Salon	23.60 m <sup>2</sup>
Schody	3.80 m <sup>2</sup>


**Piętro 44.60 m<sup>2</sup>**

Przedpokój	6.80 m <sup>2</sup>
Sypialnia+garderoba	12.80 m <sup>2</sup>
Łazienka	7.60 m <sup>2</sup>
Sypialnia	9.60 m <sup>2</sup>
Sypialnia	7.50 m <sup>2</sup>