

Podstawowe informacje



Dane techniczne projektu

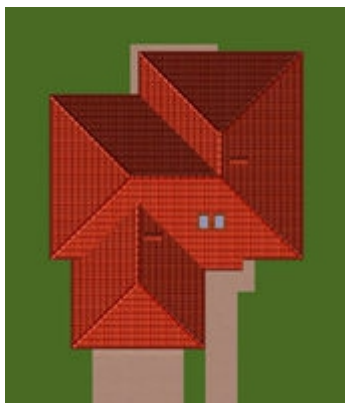
Całkowita powierzchnia	150 m²
Powierzchnia użytkowa	111.50 m²
Powierzchnia zabudowy	181.80 m²
Powierzchnia dachu	292 m²
Kubatura	945 m³
Wymiary budynku	14.49 x 17.29 m
Kąt nachylenia	30°
Wysokość budynku	6.64 m
Wymiary działki	22.50 x 25.30 m



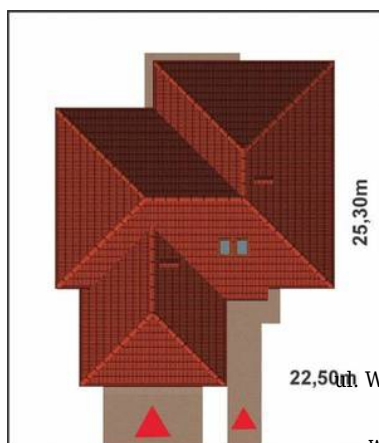
Opis projektu

Przestronny, stylowy, parterowy dom dla 4-5 osobowej rodziny, z garażem dwustanowiskowym. Układ funkcjonalny łączący zalety mieszkania na jednym poziomie, z izolacją od ruchu ulicznego - dzięki usytuowaniu garażu od frontu. Oslonięte ścianą garażu wejście prowadzi, przez przedsionek połączony z małą kotłownią i garażem, do części dziennej domu. Kuchnia z widokiem na wejście, posiada kącik śniadaniowy i niewielką spiżarnię. Obszerny pokój dzienny - w głębi domu, łączy się z tarasem poprzez dwuskrzydłowe przeszklone drzwi. Odizolowana od reszty domu część sypialna zawiera: trzy foremne sypial...

Elewacje



Sytuacje



DOBRY DOM
 22,50m Wrzesława Romańczuka 6, 35-302 Rzeszów
 +48 17 852 52 30
 08:00 - 16:00

waldemar.kowalski@grupadobrydom.pl

Podane ceny nie stanowią oferty handlowej w rozumieniu art. 66 par. 1 Kodeksu Cywilnego

Rzuty