

## Podstawowe informacje



## Dane techniczne projektu

<b>Całkowita powierzchnia</b>	<b>149.05 m<sup>2</sup></b>
<b>Powierzchnia użytkowa</b>	<b>114 m<sup>2</sup></b>
<b>Powierzchnia zabudowy</b>	<b>155.99 m<sup>2</sup></b>
<b>Kubatura</b>	<b>577.86 m<sup>3</sup></b>
<b>Wymiary budynku</b>	<b>14.90 x 9.70 m</b>
<b>Kąt nachylenia</b>	<b>40°</b>
<b>Wysokość budynku</b>	<b>8.75 m</b>
<b>Wymiary działki</b>	<b>21.90 x 26.50 m</b>

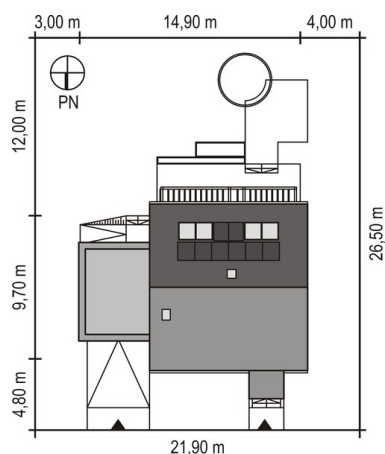
## Opis projektu

Dom parterowy z użytkowym poddaszem dla 4-5-osobowej rodziny, przeznaczony na działkę z wjazdem od strony północnej. Dzięki zwartej formie oraz prostej konstrukcji budynek jest niedrogi w realizacji, a zastosowane w projekcie rozwiązania technologiczne i materiałowe gwarantują niskie koszty jego ogrzewania. Dom został zaprojektowany w standardzie niskoenergetycznym NF40.

## Elewacje



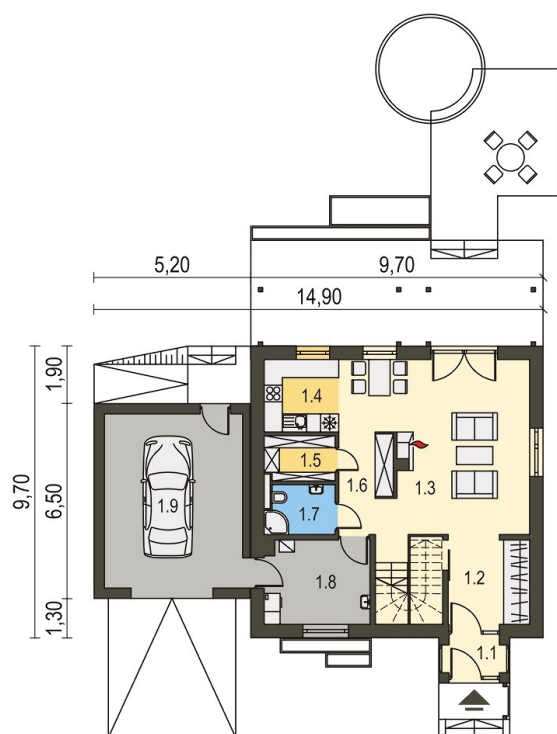
## Sytuacje



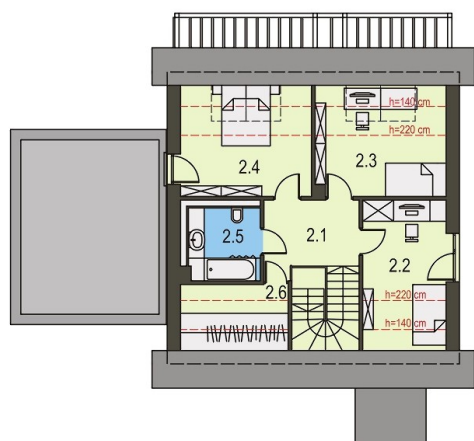
**DOBRY DOM**  
ul. Wrzesława Romańczuka 6, 35-302 Rzeszów  
+48 17 852 52 30  
08:00 - 16:00

waldemar.kowalski@grupadobrydom.pl

Podane ceny nie stanowią oferty handlowej w rozumieniu art. 66 par. 1 Kodeksu Cywilnego

**Rzuty**

**Parter 95.88 m<sup>2</sup>**

Wiatrołap	2.72 m <sup>2</sup>
Hol/ garderoba	8.76 m <sup>2</sup>
Salon/ jadalnia	29.09 m <sup>2</sup>
Kuchnia	5.83 m <sup>2</sup>
Spizarnia	3.36 m <sup>2</sup>
Komunikacja	7.07 m <sup>2</sup>
Łazienka	3.56 m <sup>2</sup>
Pom. techniczne	9.43 m <sup>2</sup>
Garaż	26.06 m <sup>2</sup>


**Poddasze 53.17 m<sup>2</sup>**

Komunikacja	12.47 m <sup>2</sup>
Pokój	10.34 m <sup>2</sup>
Pokój	10.56 m <sup>2</sup>
Pokój	10.69 m <sup>2</sup>
Łazienka	5.57 m <sup>2</sup>
Garderoba	3.54 m <sup>2</sup>