

## Podstawowe informacje



## Dane techniczne projektu

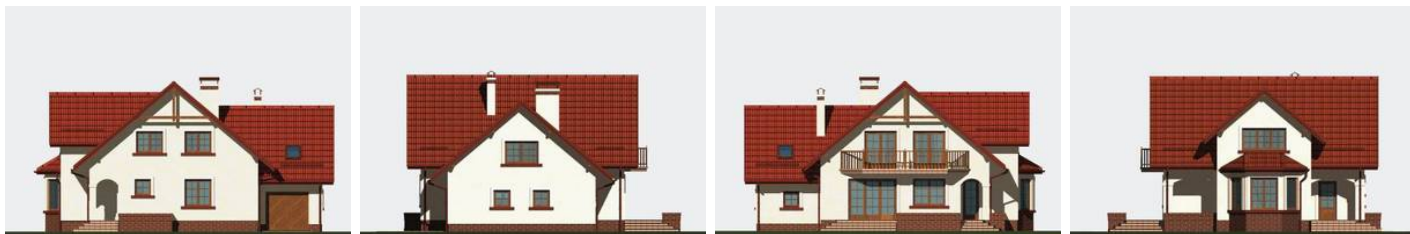
<b>Całkowita powierzchnia</b>	<b>255.40 m<sup>2</sup></b>
<b>Powierzchnia użytkowa</b>	<b>172.70 m<sup>2</sup></b>
<b>Powierzchnia zabudowy</b>	<b>141.30 m<sup>2</sup></b>
<b>Powierzchnia dachu</b>	<b>233.10 m<sup>2</sup></b>
<b>Kubatura</b>	<b>837.80 m<sup>3</sup></b>
<b>Wymiary budynku</b>	<b>15.49 x 10.89 m</b>
<b>Kąt nachylenia</b>	<b>40°</b>
<b>Wysokość budynku</b>	<b>8.40 m</b>
<b>Wymiary działki</b>	<b>23.50 x 18.90 m</b>



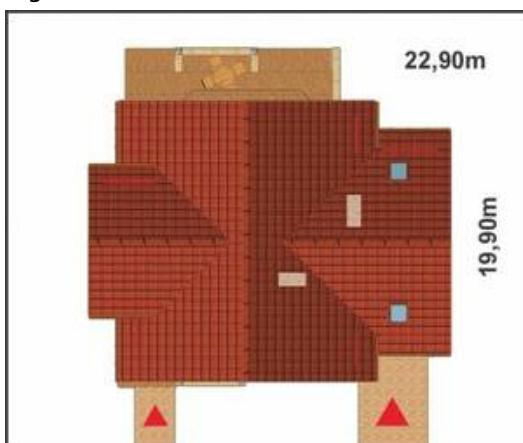
## Opis projektu

Obszerny dom o solidnym wyglądzie i obszernym wnętrzu dla 5-7 osobowej rodziny. Dzięki układowi funkcjonalnemu i sylwetce możliwy jest do lokalizacji na różnorodnie zlokalizowanych względem stron świata działkach. Duży pokój dzienny z narożnym kominkiem jest głównym, reprezentacyjnym pomieszczeniem tego domu. Salon i sąsiednia jadalnia umożliwiają wygodne życie rodzinne i towarzyskie. Dla osób potrzebujących pokoju do pracy odpowiedni będzie pokój na półpiętrze, można też adaptować jadalnię na gabinet. Wygodna kuchnia ze spiżarnią i oknem od strony frontowej ułatwia kontrolę nad wejściem do...

## Elewacje



## Sytuacje



**Rzuty**