

## Podstawowe informacje



## Dane techniczne projektu

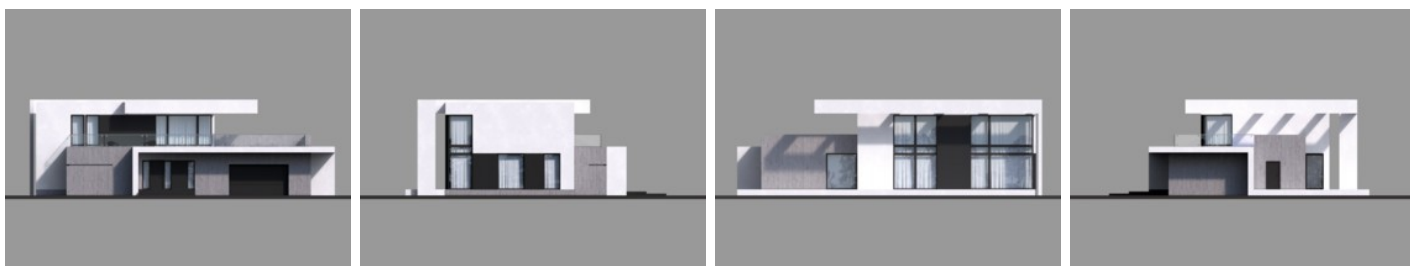
<b>Całkowita powierzchnia</b>	<b>361.70 m<sup>2</sup></b>
<b>Powierzchnia użytkowa</b>	<b>247.16 m<sup>2</sup></b>
<b>Powierzchnia zabudowy</b>	<b>231.70 m<sup>2</sup></b>
<b>Powierzchnia dachu</b>	<b>116 m<sup>2</sup></b>
<b>Kubatura</b>	<b>1 429 m<sup>3</sup></b>
<b>Wymiary budynku</b>	<b>20.70 x 12.15 m</b>
<b>Kąt nachylenia</b>	<b>2°</b>
<b>Wysokość budynku</b>	<b>7.25 m</b>
<b>Wymiary działki</b>	<b>28.70 x 20.15 m</b>

## Opis projektu

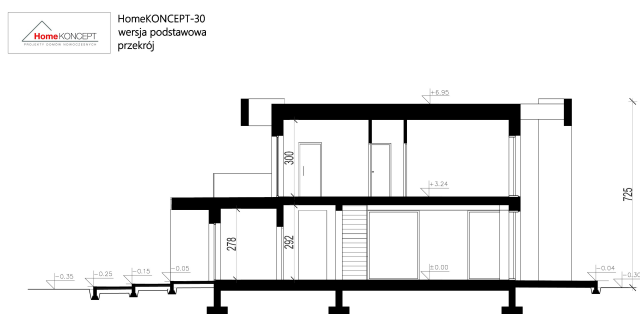
HomeKoncept 30 to duży, nowoczesny dom, którego efektowna bryła skrywa w sobie bardzo funkcjonalne wnętrze. Wyjątkowa pergola z białych belek okala dom, nadając mu wyjątkowy charakter. Kompozycja kolorów i materiałów elewacyjnych oraz ciemnej stolarki okiennej i drzwiowej dopełnia całości.

Na parterze znajduje się przestronna strefa dzienna, czyli kuchnia, jadalnia i przestronny salon w kompozycji otwartej. Nieco na uboczu znajduje się ustawny gabinet, który może również pełnić funkcję pokoju gościnnego. Niewątpliwie zaletą tego projektu jest...

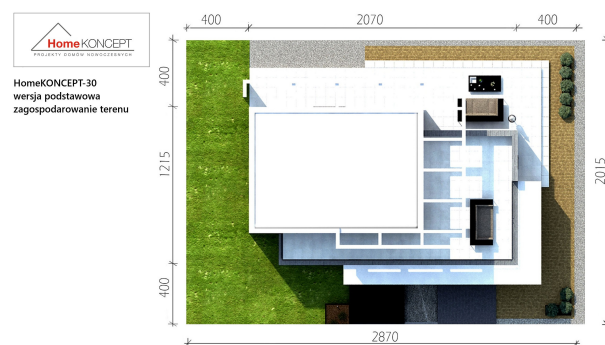
## Elewacje



## Przekrój



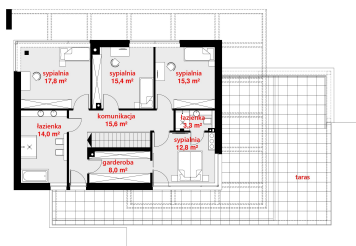
## Sytuacje



## Rzuty

HomeKONCEPT 30  
wersja podstawowa  
rodz. poddasze

Powierzchnia piętra:  
102,2 m<sup>2</sup>



HomeKONCEPT 30  
wersja podstawowa

Przeznaczona parter:  
145,8 m<sup>2</sup>  
ogółem: 41,3 m<sup>2</sup>

