

## Podstawowe informacje



## Dane techniczne projektu

<b>Całkowita powierzchnia</b>	<b>129.58 m<sup>2</sup></b>
<b>Powierzchnia użytkowa</b>	<b>99.94 m<sup>2</sup></b>
<b>Powierzchnia zabudowy</b>	<b>78.98 m<sup>2</sup></b>
<b>Powierzchnia dachu</b>	<b>170.65 m<sup>2</sup></b>
<b>Kubatura</b>	<b>422.15 m<sup>3</sup></b>
<b>Wymiary budynku</b>	<b>10.80 x 7.30 m</b>
<b>Kąt nachylenia</b>	<b>44°</b>
<b>Wysokość budynku</b>	<b>8.12 m</b>
<b>Wymiary działki</b>	<b>18.80 x 16.89 m</b>



## Opis projektu

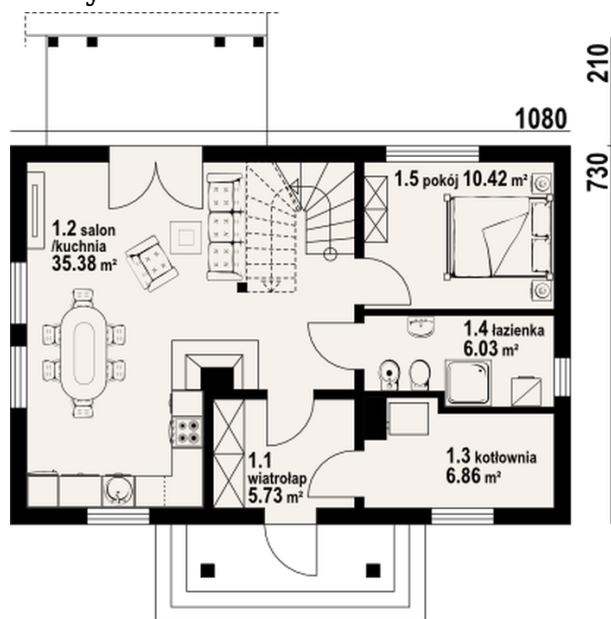
Dom z poddaszem. Duży salon z aneksem kuchennym, kominkiem, wyjściem na zadaszony taras i schodami na poddasze. Pokój, łazienka, kotłownia i wiatrołap. Na poddaszu trzy pokoje, łazienka i komunikacja. Zwarta bryła budynku i dach dwuspadowy sprzyjają taniej budowie i niskim kosztom eksploatacji.

## Elewacje

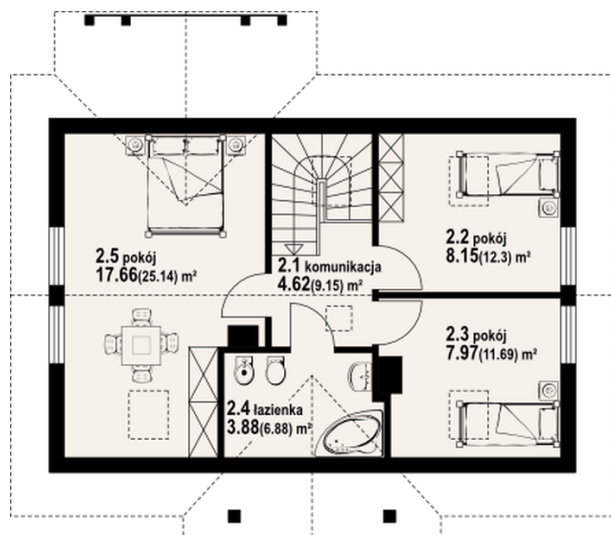


## Sytuacje



**Rzuty**

**Parter 64.42 m<sup>2</sup>**

wiatrołap	5.73 m <sup>2</sup>
kuchnia/ salon	35.38 m <sup>2</sup>
kotłownia	6.86 m <sup>2</sup>
kotłownia	6.03 m <sup>2</sup>
pokój	10.42 m <sup>2</sup>


**Poddasze 65.16 m<sup>2</sup>**

komunikacja	4.62 m <sup>2</sup>
pokój	8.15 m <sup>2</sup>
pokój	7.97 m <sup>2</sup>
łazienka	3.88 m <sup>2</sup>
pokój	17.66 m <sup>2</sup>