

Podstawowe informacje



Dane techniczne projektu

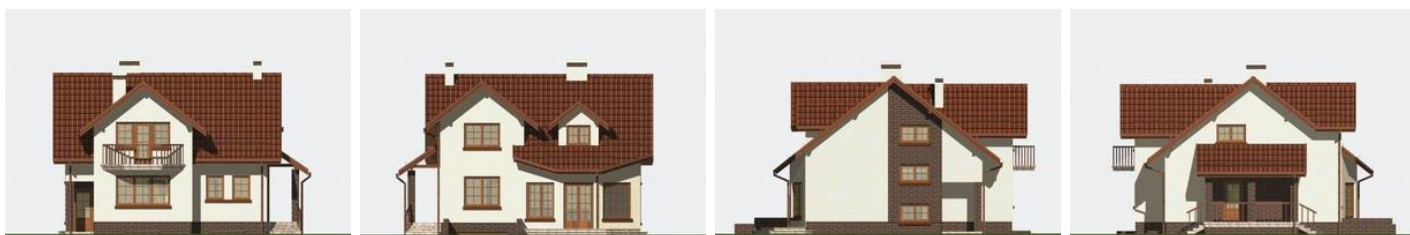
Całkowita powierzchnia	263.50 m²
Powierzchnia użytkowa	144.90 m²
Powierzchnia zabudowy	100.40 m²
Powierzchnia dachu	184.20 m²
Kubatura	827.50 m³
Wymiary budynku	11.60 x 11.34 m
Kąt nachylenia	37°
Wysokość budynku	8.07 m
Wymiary działki	19.60 x 19.35 m



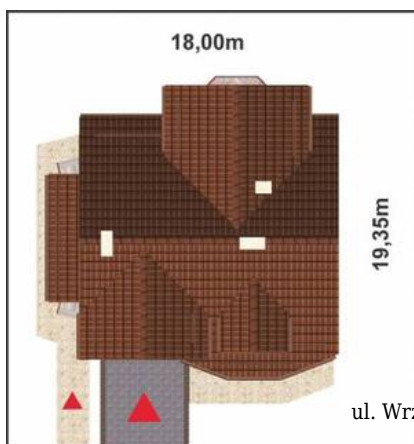
Opis projektu

Funkcjonalny, średniej wielkości dom o atrakcyjnej sylwetce dla 4-6 osobowej rodziny. Wejście z boku przez przedsionek z szafą wewnęką i obszerny hall prowadzi do usytuowanego od frontu efektownego pokoju dziennego z kominkiem i obniżonym poziomem podłogi. Pokój łączy się z ogrodem przez podwójne przeszklone drzwi i szeroki taras. Obok - wygodna kuchnia ze spiżarnią. Drugi pokój - w głębi domu, może służyć jako gabinet lub sypialnia z własną łazienką. Na poddaszu: trzy obszerne sypialnie, garderoby i duża łazienka. W piwnicy znajdują się: garaż, kotłownia i pomieszczenia gospodarcze. Dom po...

Elewacje



Sytuacje



DOBRY DOM
 ul. Wrzesława Romańczuka 6, 35-302 Rzeszów
 +48 17 852 52 30
 08:00 - 16:00
waldemar.kowalski@grupadobrydom.pl

Podane ceny nie stanowią oferty handlowej w rozumieniu art. 66 par. 1 Kodeksu Cywilnego

Rzuty

Rzuty