

Podstawowe informacje



Dane techniczne projektu

Całkowita powierzchnia	193.27 m²
Powierzchnia użytkowa	180.27 m²
Powierzchnia zabudowy	282.48 m²
Kubatura	1 231 m³
Wymiary budynku	17.50 x 22.70 m
Kąt nachylenia	30°
Wysokość budynku	6.51 m
Wymiary działki	25.70 x 32.20 m



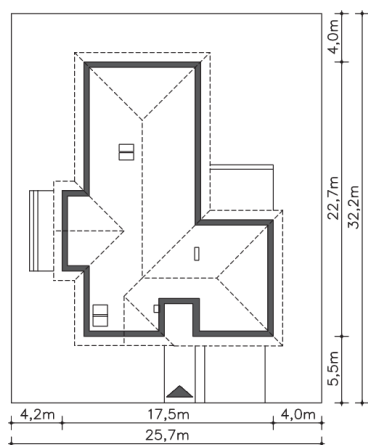
Opis projektu

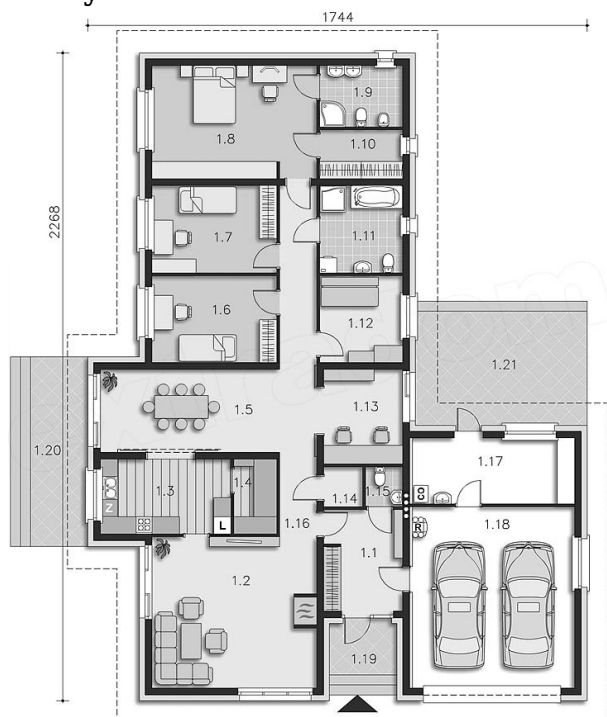
Energooszczędny dom, który, mimo że jest parterowy imponuje przestrzenią dzięki wysokim oknom w salonie i jadalni. Wersja w której powiększony został garaż oraz jadalnia i kuchnia. Projekt idealny na działki z wjazdem od południa. Mamy tutaj cztery sypialnie, z których jedna ma własną garderobę i łazienkę. Dodatkowo jest również gabinet, duża kotłownia, pomieszczenie gospodarcze i spiżarnia.

Elewacje



Sytuacje



Rzuty

Parter 193.27 m²

wiatrołap	9.70 m ²
Garderoba	4.91 m ²
łazienka	8.81 m ²
Pokój	8.76 m ²
Gabinet	9.08 m ²
Pomgosp	1.89 m ²
Wc	1.82 m ²
Komunikacja	15.98 m ²
Kotłownia	13.00 m ²
Garaż	35.82 m ²
Podest	4.25 m ²
Pokój dzienny	30.21 m ²
Taras	13.28 m ²
Taras	24.00 m ²
Kuchnia	11.88 m ²
Spiarnia	3.93 m ²
Jadalnia	18.00 m ²
Pokój	13.18 m ²
Pokój	13.27 m ²
Pokój	22.66 m ²
łazienka	6.19 m ²