

Podstawowe informacje



Dane techniczne projektu

Całkowita powierzchnia	198.29 m²
Powierzchnia użytkowa	156.14 m²
Powierzchnia zabudowy	149 m²
Powierzchnia dachu	228.18 m²
Kubatura	598.97 m³
Wymiary budynku	15.36 x 10.14 m
Kąt nachylenia	40°
Wysokość budynku	8.59 m
Wymiary działki	22.36 x 18.14 m

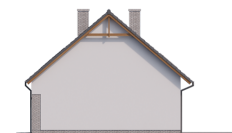


Opis projektu

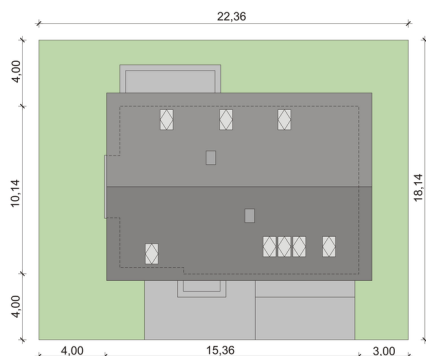
GERARD 2 PS to nowoczesny dom parterowy z poddaszem użytkowym, zaprojektowany z myślą o 4-5-osobowej rodzinie.

Przedsiónek z miejscem na szafę zapewnia dostęp jednocześnie do strefy dziennej i gospodarczej. Strefa dzienna, w której uwagę zwraca doskonale wyeksponowany kominek, składa się z przestronnego salonu połączonego z jadalnią, wydzielonej kuchni (którą można z łatwością połączyć z resztą wnętrza), spiżarni, łazienki oraz dodatkowego pokoju. Szczególnym atutem jest lokalizacja dwóch ostatnich pomieszczeń, pozwalająca na wyodrębnienie ich jak...

Elewacje



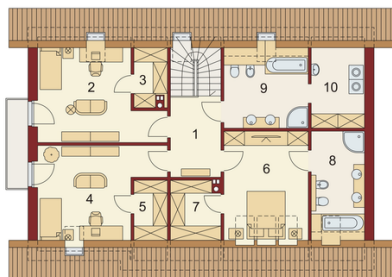
Sytuacje



Rzuty

Parter 114.80 m²

wiatrołap	4.27 m ²
Hall	9.91 m ²
Kuchnia	8.81 m ²
Spiarnia	1.00 m ²
Salon z jadalni	34.01 m ²
łazienka	3.46 m ²
Pokój	11.19 m ²
Pomgosp	8.37 m ²
Garaż	33.78 m ²


Poddasze 83.49 m²

Hall	7.01 m ²
Pralnia	6.01 m ²
Pokój	14.90 m ²
Garderoba	2.38 m ²
Pokój	14.90 m ²
Garderoba	2.59 m ²
Pokój	13.77 m ²
Garderoba	3.71 m ²
łazienka	8.65 m ²
łazienka	9.57 m ²