

Podstawowe informacje



Dane techniczne projektu

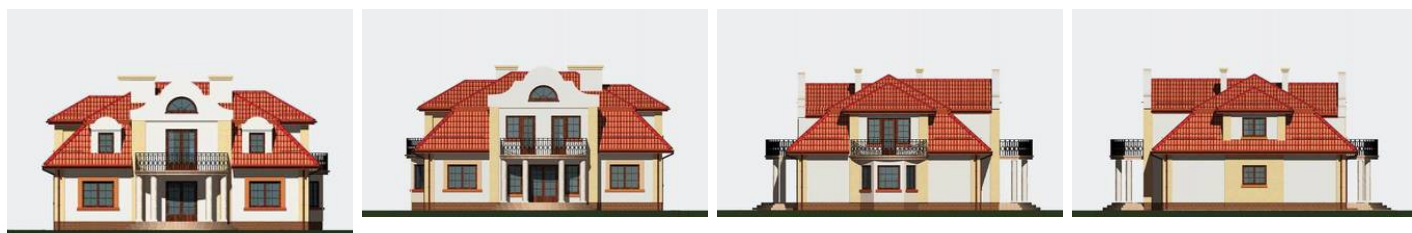
| | |
|-------------------------------|-----------------------------|
| Całkowita powierzchnia | 431.40 m² |
| Powierzchnia użytkowa | 255.20 m² |
| Powierzchnia zabudowy | 170.30 m² |
| Powierzchnia dachu | 235.40 m² |
| Kubatura | 1 m³ |
| Wymiary budynku | 15.25 x 12.52 m |
| Kąt nachylenia | 42° |
| Wysokość budynku | 8.40 m |
| Wymiary działki | 23.25 x 20.55 m |



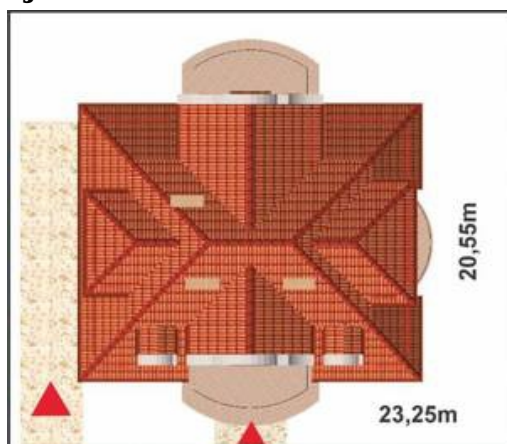
Opis projektu

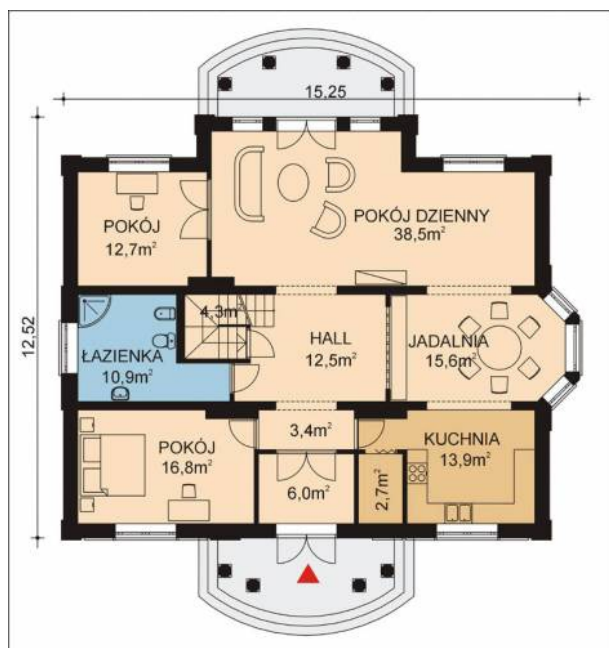
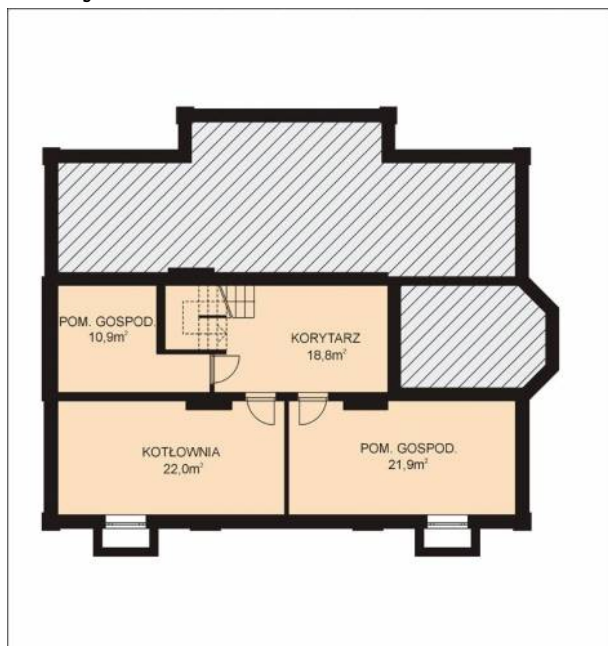
Elegancki, reprezentacyjny dom, ze wspinałym mansardowym dachem, dla 5-8 osobowej rodziny. Wejście do domu, pod opartym na kolumnach balkonie prowadzi do przedsionka i obszernego hallu. Na parterze od strony frontowej znajduje się wygodna kuchnia sąsiadująca z otwartą jadalnią i dużym salonem. Obok salonu - dodatkowy pokój lub gabinet. Naprzeciw kuchni - następny pokój sypialny lub gościnny i łazienka. Z centralnie umieszczonego hallu, schody prowadzą na poddasze, gdzie znajdują się cztery wygodne sypialnie z garderobami i przestronna łazienka. Każda sypialnia z wyjściem na b...

Elewacje



Sytuacje



Rzuty


Rzuty