

Podstawowe informacje



Dane techniczne projektu

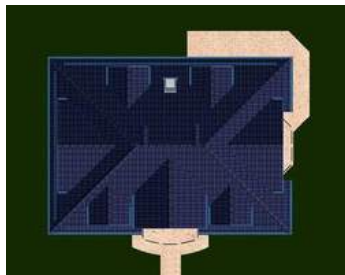
Całkowita powierzchnia	312.90 m²
Powierzchnia użytkowa	196.20 m²
Powierzchnia zabudowy	136.30 m²
Powierzchnia dachu	229 m²
Kubatura	924.70 m³
Wymiary budynku	14.88 x 9.88 m
Kąt nachylenia	40°
Wysokość budynku	8.46 m
Wymiary działki	22.90 x 18.50 m



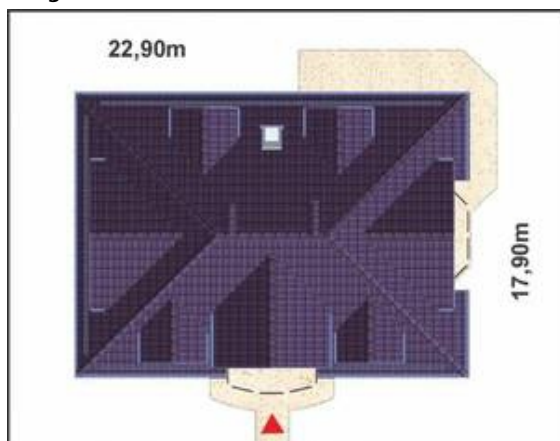
Opis projektu

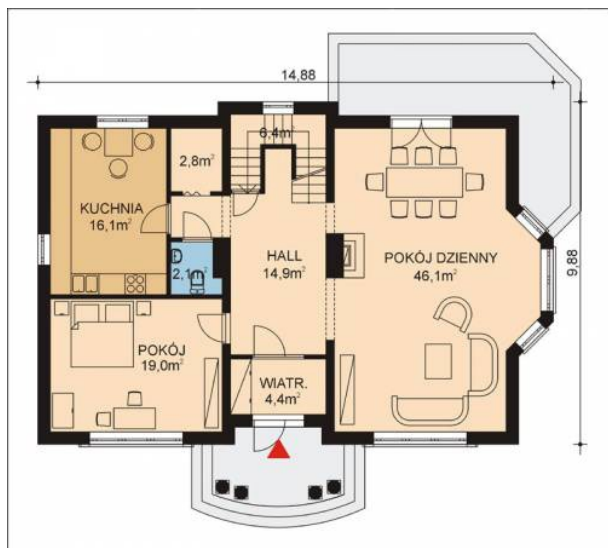
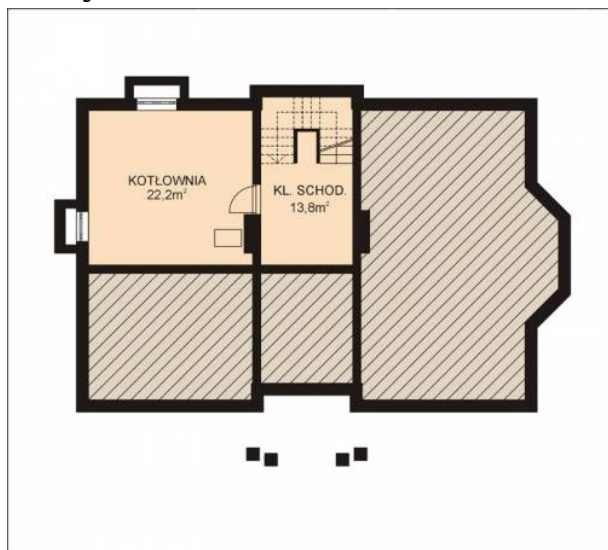
Reprezentacyjny dom, o przyciągającej wzrok atrakcyjnej sylwetce i kolorystyce, dla 5-7 osobowej rodziny. Układ funkcjonalny umożliwia adaptację na dom dwupokoleniowy. Wejście do domu, osłonięte opartym na kolumnach łukowym balkonem, prowadzi przez przedsionek z miejscem na szafę wewnętrzną do eleganckiego hallu. Na prawo znajduje się przestronny salon z jadalnią, kominkiem i przeszklonym wykuszem. Pokój dzienny zajmuje całą szerokość domu, więc w zależności od usytuowania działki można usytuować taras z najbardziej korzystnej strony. Po drugiej stronie hallu - pokój gościnny lub...

Elewacje



Sytuacje



Rzuty

Rzuty