

## Podstawowe informacje



## Dane techniczne projektu

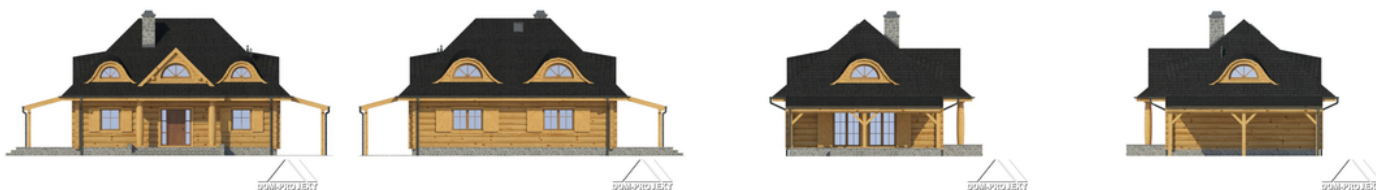
<b>Całkowita powierzchnia</b>	<b>175.03 m<sup>2</sup></b>
<b>Powierzchnia użytkowa</b>	<b>128.84 m<sup>2</sup></b>
<b>Powierzchnia zabudowy</b>	<b>111.50 m<sup>2</sup></b>
<b>Kubatura</b>	<b>587 m<sup>3</sup></b>
<b>Wymiary budynku</b>	<b>12 x 10 m</b>
<b>Kąt nachylenia</b>	<b>40°</b>
<b>Wysokość budynku</b>	<b>8.38 m</b>
<b>Wymiary działki</b>	<b>21 x 18 m</b>



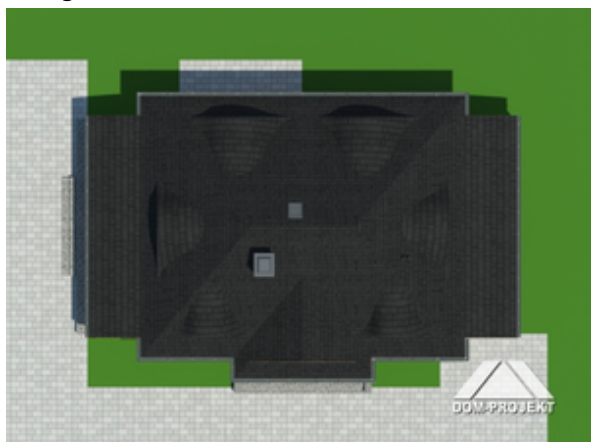
## Opis projektu

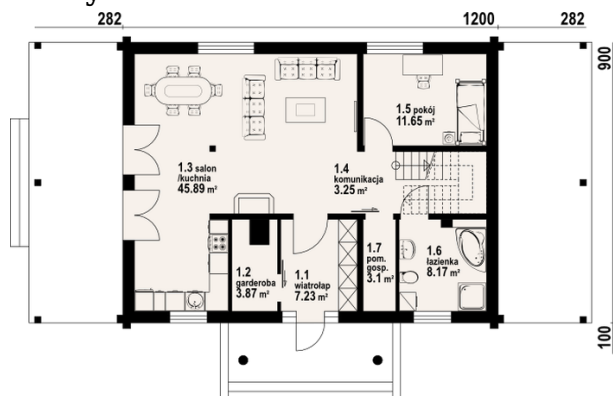
Dom z bali. Duży salon z aneksem kuchennym, kominkiem i wyjściem na zadaszony taras. Pokój, łazienka, wiatrołap, komunikacja, garderoba i pomieszczenie gospodarcze. Na poddaszu trzy pokoje, łazienka i komunikacja.

## Elewacje

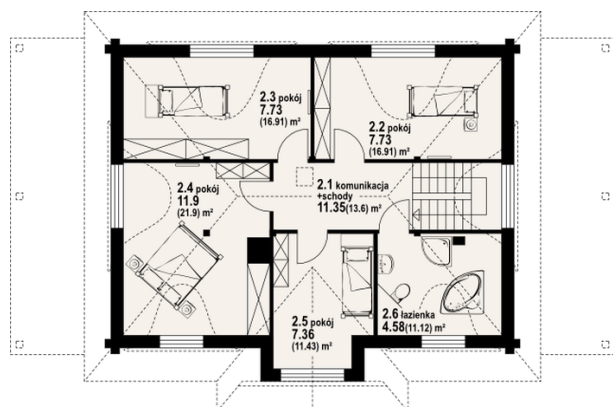


## Sytuacje



**Rzuty**

**Parter 83.16 m<sup>2</sup>**

wiatrołap	7.23 m <sup>2</sup>
garderoba	3.87 m <sup>2</sup>
kuchnia/ salon	45.89 m <sup>2</sup>
komunikacja	3.25 m <sup>2</sup>
pokój	11.65 m <sup>2</sup>
łazienka	8.17 m <sup>2</sup>
pom. gosp.	3.10 m <sup>2</sup>


**Poddasze 91.87 m<sup>2</sup>**

komunikacja	11.35 m <sup>2</sup>
pokój	7.73 m <sup>2</sup>
pokój	7.73 m <sup>2</sup>
pokój	11.90 m <sup>2</sup>
pokój	7.36 m <sup>2</sup>
łazienka	4.58 m <sup>2</sup>