

Podstawowe informacje



Dane techniczne projektu

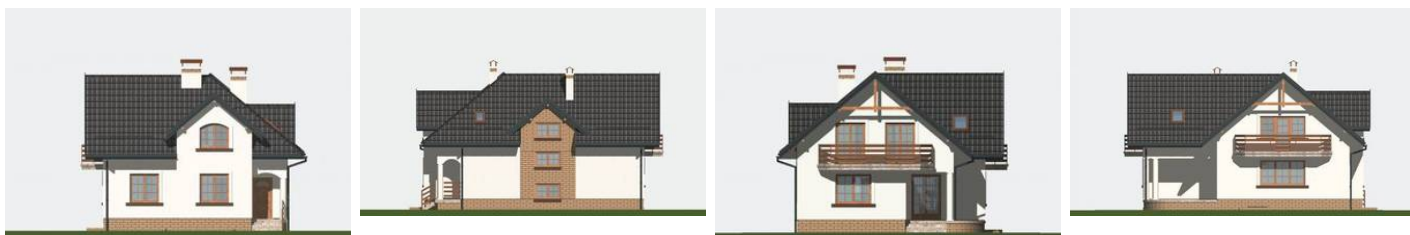
Całkowita powierzchnia	287.50 m²
Powierzchnia użytkowa	157.30 m²
Powierzchnia zabudowy	102.10 m²
Powierzchnia dachu	197.70 m²
Kubatura	793.20 m³
Wymiary budynku	9.48 x 13.08 m
Kąt nachylenia	40°
Wysokość budynku	8.07 m
Wymiary działki	17.50 x 21.10 m



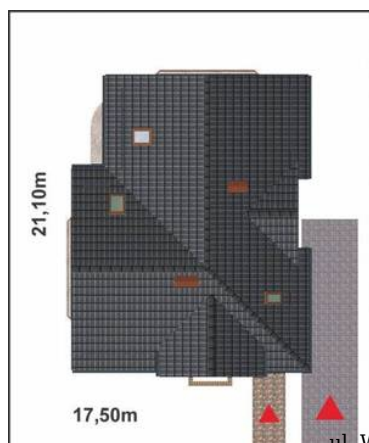
Opis projektu

Ciekawie zaprojektowany dom, o przestronnych wnętrzach i stylowej sylwetce na wąskiej działce, dla 4-5 osobowej rodziny. Narożne wejście pod opartą na kolumnie arkadą, prowadzi do hallu połączonego przestrzennie z obszernym pokojem dziennym. Motyw kolumny powtórzony jest w hallu, oraz na tarasie dostępnym z salonu. Usytuowana od frontu przestronna kuchnia sąsiaduje z częścią jadalna pokoju dziennego. Na parterze także: drugi pokój i łazienka - w głębi domu. Na poddaszu znajdują się: trzy sypialnie, garderoby i duża łazienka z suszarnią. W piwnicy - kotłownia i pomieszczenia gosp...

Elewacje

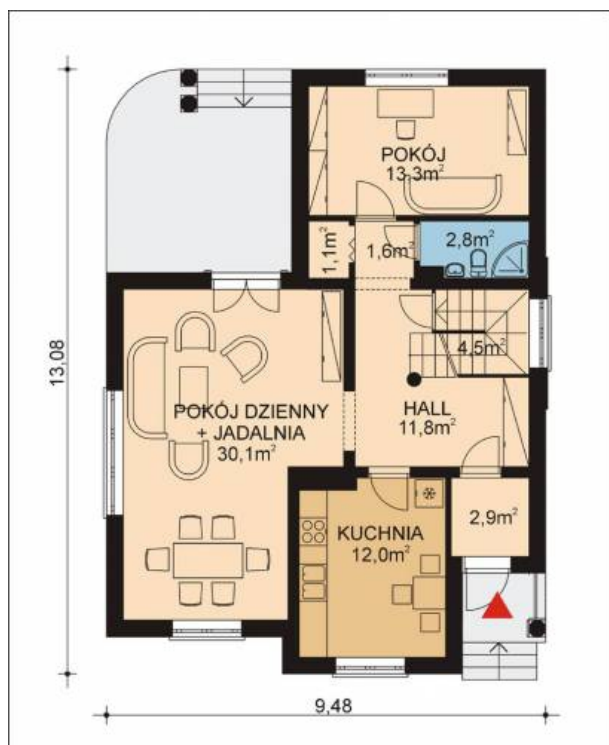
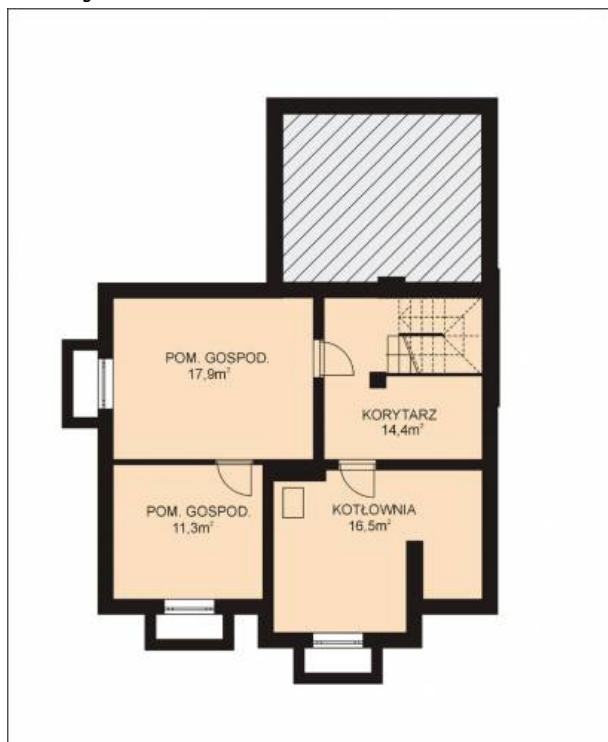


Sytuacje



DOBRY DOM
 ul. Wrzesława Romańczuka 6, 35-302 Rzeszów
 +48 17 852 52 30
 08:00 - 16:00
waldemar.kowalski@grupadobrydom.pl

Podane ceny nie stanowią oferty handlowej w rozumieniu art. 66 par. 1 Kodeksu Cywilnego

Rzuty

Rzuty

