

Podstawowe informacje



Dane techniczne projektu

Całkowita powierzchnia	163.28 m²
Powierzchnia użytkowa	132.96 m²
Powierzchnia zabudowy	117.78 m²
Powierzchnia dachu	248.16 m²
Kubatura	622.26 m³
Wymiary budynku	13.60 x 8.66 m
Kąt nachylenia	44°
Wysokość budynku	8.20 m
Wymiary działki	21.60 x 19.46 m



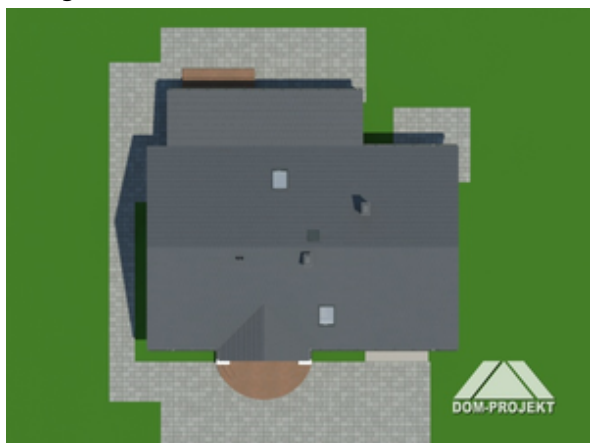
Opis projektu

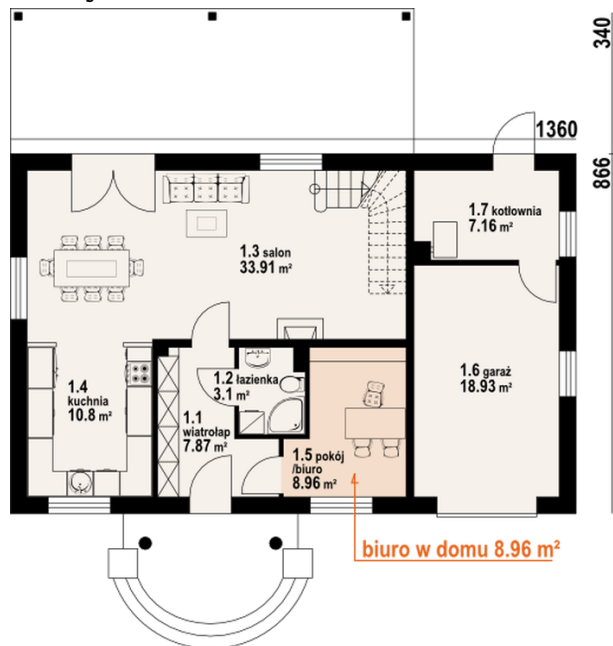
Dom z poddaszem użytkowym. Duży salon z wygodnym aneksem kuchennym, kominkiem, wyjściem na zadaszony taras i schodami na poddasze. Łazienka, wiatrołap z miejscem na szafy, pokój do pracy (biuro w domu), garaż, kotłownia. Na poddaszu cztery wygodne pokoje, duża łazienka i komunikacja. Zwarta bryła budynku i dach dwuspadowy sprzyjają szybkiej i taniej budowie i niskim kosztom eksploatacji.

Elewacje

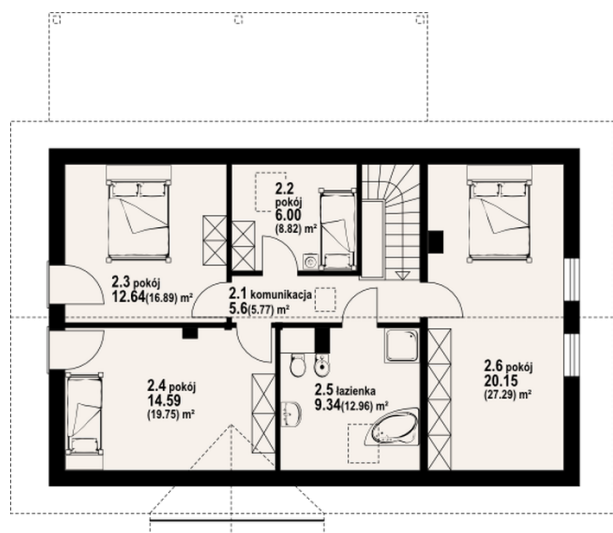


Sytuacje



Rzuty

Parter 71.80 m²

wiatrołap	7.87 m ²
łazienka	3.10 m ²
salon	33.91 m ²
kuchnia	10.80 m ²
pokój	8.96 m ²
garaż	18.93 m ²
kotłownia	7.16 m ²


Poddasze 91.48 m²

komunikacja	5.60 m ²
pokój	6.00 m ²
pokój	12.64 m ²
pokój	14.59 m ²
łazienka	9.34 m ²
pokój	20.15 m ²