

Podstawowe informacje



Dane techniczne projektu

Całkowita powierzchnia	144.34 m²
Powierzchnia użytkowa	121.82 m²
Powierzchnia zabudowy	93.50 m²
Powierzchnia dachu	176 m²
Kubatura	510.40 m³
Wymiary budynku	11 x 8.50 m
Kąt nachylenia	43°
Wysokość budynku	8.67 m
Wymiary działki	19 x 16.50 m



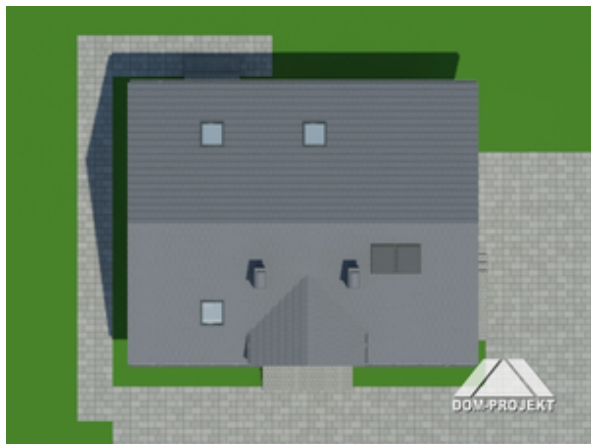
Opis projektu

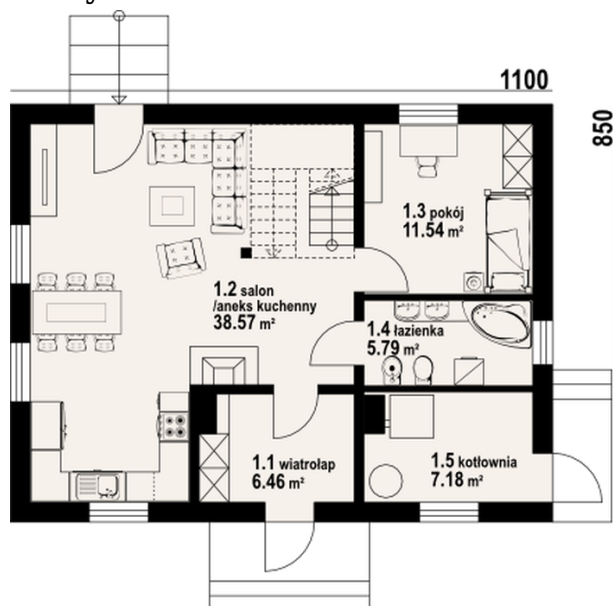
Dom z poddaszem użytkowym. Duży salon z aneksem kuchennym, kominkiem, schodami na poddasze i wyjściem na taras. Pokój, łazienka, wiatrołap i kotłownia. Na poddaszu cztery pokoje, łazienka i komunikacja. Zwarta bryła budynku i dach dwuspadowy sprzyjają szybkiej i taniej budowie i niskim kosztom eksploatacji.

Elewacje

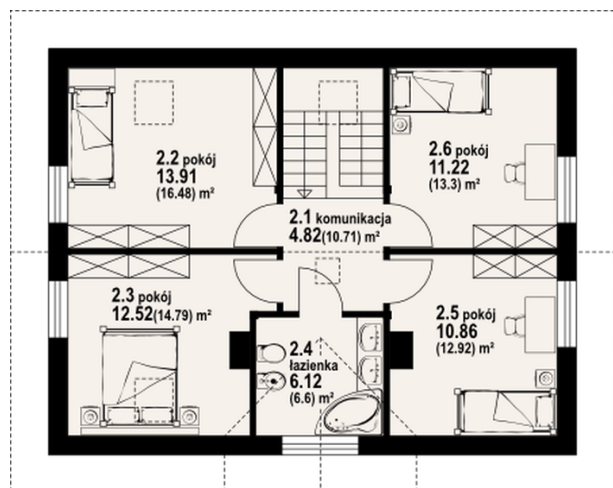


Sytuacje



Rzuty

Parter 69.54 m²

wiatrołap	6.46 m ²
salon z aneksem kuchennym	38.57 m ²
pokój	11.54 m ²
łazienka	5.79 m ²
kotłownia	7.18 m ²


Poddasze 74.80 m²

komunikacja	4.82 m ²
pokój	13.91 m ²
pokój	12.52 m ²
łazienka	6.12 m ²
pokój	10.86 m ²
pokój	11.22 m ²