

## Podstawowe informacje



## Dane techniczne projektu

|                               |                             |
|-------------------------------|-----------------------------|
| <b>Całkowita powierzchnia</b> | <b>185.71 m<sup>2</sup></b> |
| <b>Powierzchnia użytkowa</b>  | <b>138.02 m<sup>2</sup></b> |
| <b>Powierzchnia zabudowy</b>  | <b>143.69 m<sup>2</sup></b> |
| <b>Powierzchnia dachu</b>     | <b>251 m<sup>2</sup></b>    |
| <b>Kubatura</b>               | <b>716 m<sup>3</sup></b>    |
| <b>Wymiary budynku</b>        | <b>16.30 x 9 m</b>          |
| <b>Kąt nachylenia</b>         | <b>40°</b>                  |
| <b>Wysokość budynku</b>       | <b>8 m</b>                  |
| <b>Wymiary działki</b>        | <b>24.30 x 18 m</b>         |



## Opis projektu

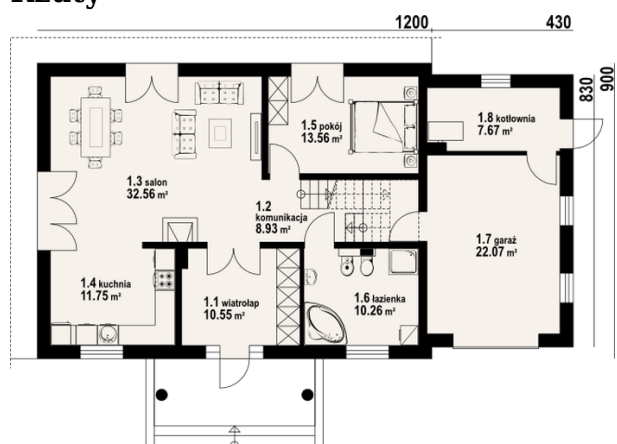
Zewnętrzna architektura domu nawiązuje do tradycji polskich dworców szlacheckich, a wewnątrz ma współczesny, wygodny układ funkcjonalny. Na parterze domu część dzienna z dużym salonem z kominkiem, wyjściami na taras i otwarciem na dużą i wygodną kuchnię. Wygodny pokój, duża łazienka, duży wiatrołap, zadane wejście do domu, garaż i kotłownia. Na poddaszu cztery wygodne pokoje, duża łazienka i duży strych nad garażem, który można wykorzystać na pomieszczenie do rekreacji, lub jako pokój hobby itp. Kolektory słoneczne na dachu będą zapewniały w dużej części...

## Elewacje

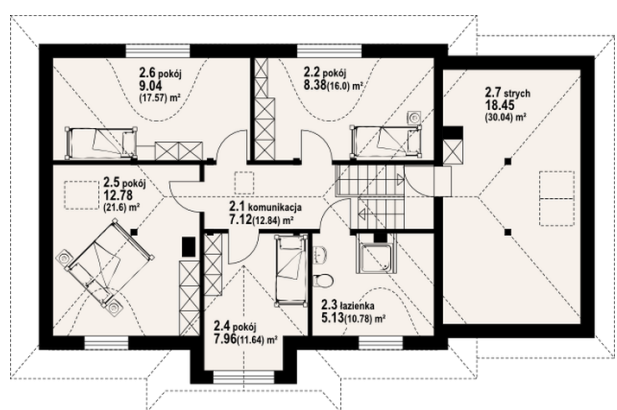


## Sytuacje



**Rzuty**

**Parter 95.28 m<sup>2</sup>**

|             |                      |
|-------------|----------------------|
| wiatrołap   | 10.55 m <sup>2</sup> |
| komunikacja | 8.93 m <sup>2</sup>  |
| salon       | 32.56 m <sup>2</sup> |
| kuchnia     | 11.75 m <sup>2</sup> |
| pokój       | 13.56 m <sup>2</sup> |
| łazienka    | 10.26 m <sup>2</sup> |
| garaż       | 22.07 m <sup>2</sup> |
| kotłownia   | 7.67 m <sup>2</sup>  |


**Poddasze 90.43 m<sup>2</sup>**

|             |                      |
|-------------|----------------------|
| komunikacja | 7.12 m <sup>2</sup>  |
| pokój       | 8.38 m <sup>2</sup>  |
| łazienka    | 5.13 m <sup>2</sup>  |
| pokój       | 7.96 m <sup>2</sup>  |
| pokój       | 12.78 m <sup>2</sup> |
| pokój       | 9.04 m <sup>2</sup>  |
| strych      | 18.45 m <sup>2</sup> |