

Podstawowe informacje



Dane techniczne projektu

Całkowita powierzchnia	192.51 m²
Powierzchnia użytkowa	138.46 m²
Powierzchnia zabudowy	136.33 m²
Powierzchnia dachu	284.12 m²
Kubatura	671.68 m³
Wymiary budynku	18.40 x 11.01 m
Kąt nachylenia	38°
Wysokość budynku	8.07 m
Wymiary działki	26.14 x 18.75 m



Opis projektu

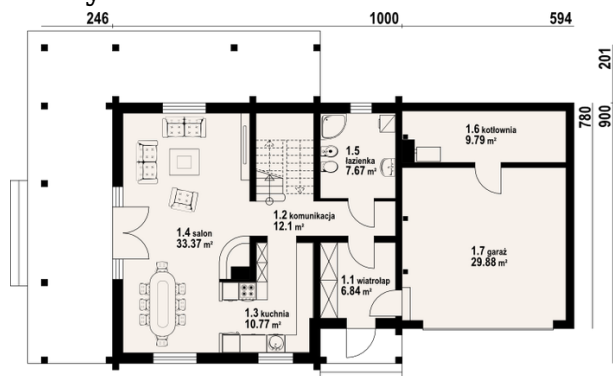
Dom drewniany. Duży salon z aneksem kuchennym, kominkiem i wyjściem na taras. Łazienka, wiatrołap i komunikacja. Garaż na dwa samochody, kotłownia. Na poddaszu cztery wygodne pokoje, łazienka, balkon i komunikacja. Prosta bryła budynku i dach dwuspadowy sprzyjają łatwej i szybkiej budowie oraz niskim kosztom eksploatacji.

Elewacje

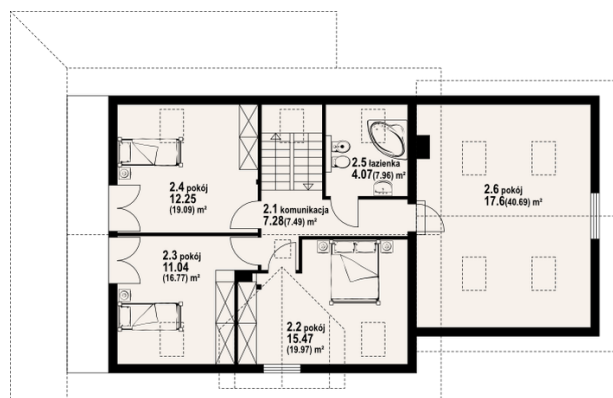


Sytuacje



Rzuty

Parter 80.54 m²

wiatrołap	6.84 m ²
komunikacja	12.10 m ²
kuchnia	10.77 m ²
salon	33.37 m ²
łazienka	7.67 m ²
kotłownia	9.79 m ²
garaż	29.88 m ²


Poddasze 111.97 m²

komunikacja	7.28 m ²
pokój	15.47 m ²
pokój	11.04 m ²
pokój	12.25 m ²
łazienka	4.07 m ²
pokój	17.60 m ²