

## Podstawowe informacje



## Dane techniczne projektu

<b>Całkowita powierzchnia</b>	<b>319.17 m<sup>2</sup></b>
<b>Powierzchnia użytkowa</b>	<b>234.74 m<sup>2</sup></b>
<b>Powierzchnia zabudowy</b>	<b>189.63 m<sup>2</sup></b>
<b>Powierzchnia dachu</b>	<b>333.95 m<sup>2</sup></b>
<b>Kubatura</b>	<b>998.40 m<sup>3</sup></b>
<b>Wymiary budynku</b>	<b>15.20 x 11.60 m</b>
<b>Kąt nachylenia</b>	<b>37°</b>
<b>Wysokość budynku</b>	<b>9.13 m</b>
<b>Wymiary działki</b>	<b>23.20 x 21.60 m</b>



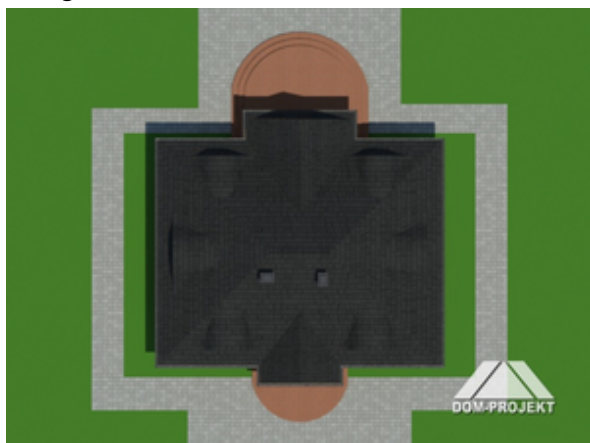
## Opis projektu

Dom z bali drewnianych. Duży salon z kominkiem i wyjściem na taras, duża kuchnia, duża sypialnia, pokój-gabinet, duża łazienka, duży wiatrołap, garderoba, spiżarka. Na poddaszu cztery duże i wygodne pokoje, duża łazienka i komunikacja. Architektura domu nawiązuje do tradycyjnych polskich dworów.

## Elewacje



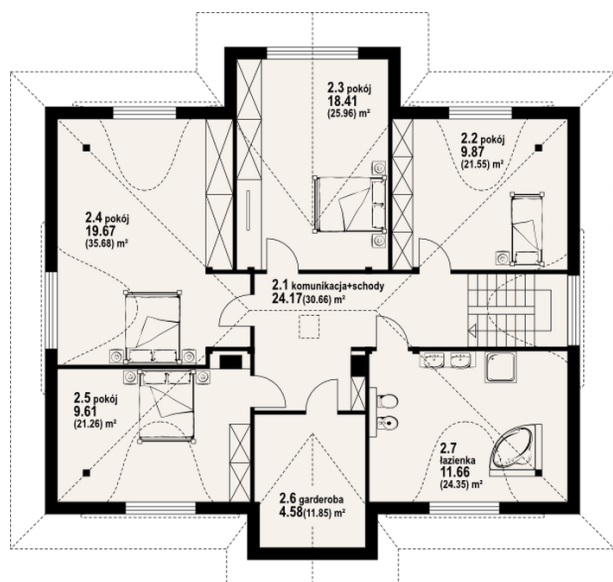
## Sytuacje



**Rzuty**

**Parter 147.86 m<sup>2</sup>**

wiatrołap	12.85 m <sup>2</sup>
garderoba	2.17 m <sup>2</sup>
spizarka	4.07 m <sup>2</sup>
kuchnia	16.94 m <sup>2</sup>
salon	59.04 m <sup>2</sup>
komunikacja	6.77 m <sup>2</sup>
łazienka	8.76 m <sup>2</sup>
gabinet	14.04 m <sup>2</sup>
sypialnia	23.22 m <sup>2</sup>


**Poddasze 171.31 m<sup>2</sup>**

komunikacja/schody	24.17 m <sup>2</sup>
pokój	9.87 m <sup>2</sup>
pokój	18.41 m <sup>2</sup>
pokój	19.67 m <sup>2</sup>
pokój	9.61 m <sup>2</sup>
garderoba	4.58 m <sup>2</sup>
łazienka	11.66 m <sup>2</sup>