

## Podstawowe informacje



## Dane techniczne projektu

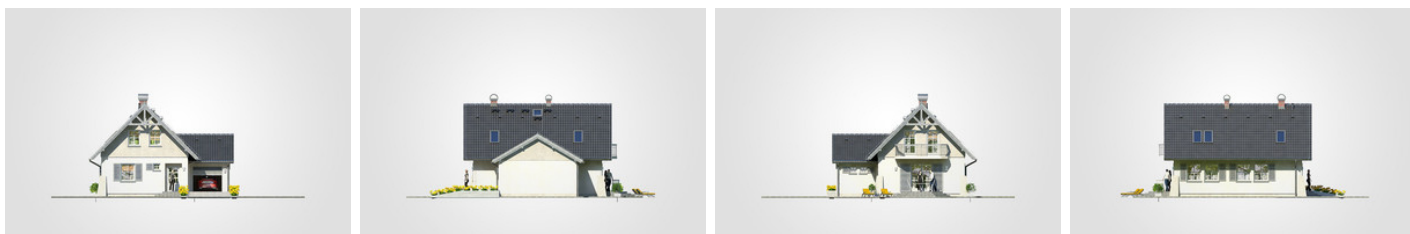
<b>Całkowita powierzchnia</b>	<b>178.60 m<sup>2</sup></b>
<b>Powierzchnia użytkowa</b>	<b>91.90 m<sup>2</sup></b>
<b>Powierzchnia zabudowy</b>	<b>102.60 m<sup>2</sup></b>
<b>Powierzchnia dachu</b>	<b>179.10 m<sup>2</sup></b>
<b>Kubatura</b>	<b>530.05 m<sup>3</sup></b>
<b>Wymiary budynku</b>	<b>10.70 x 10.70 m</b>
<b>Kąt nachylenia</b>	<b>45°</b>
<b>Wysokość budynku</b>	<b>7.77 m</b>
<b>Wymiary działki</b>	<b>17.70 x 18.70 m</b>



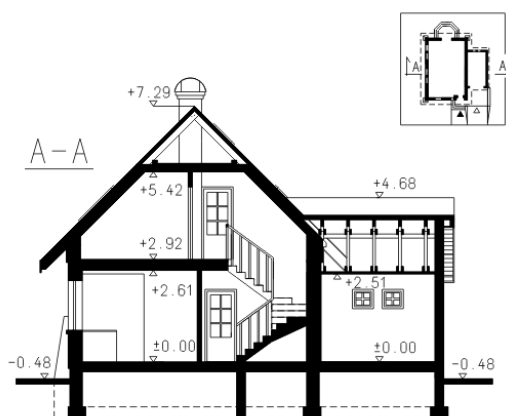
## Opis projektu

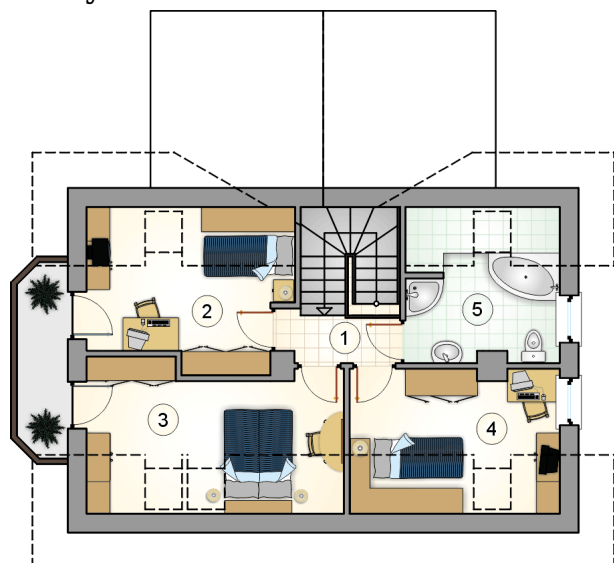
Dom parterowy z poddaszem użytkowym, garażem i tarasem, na wąskiej działce

## Elewacje

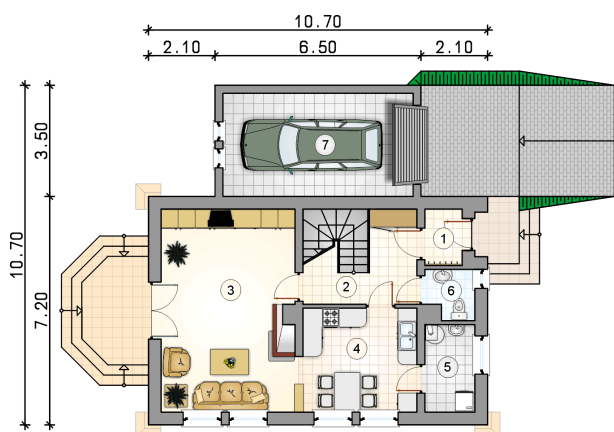


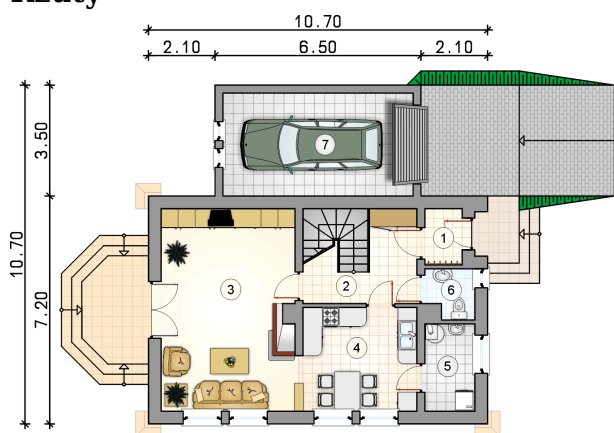
## Przekrój



**Rzuty**

**Parter 54.90 m<sup>2</sup>**

przedsionek	2.10 m <sup>2</sup>
hall z komunikacją	7.35 m <sup>2</sup>
pokój dzienny	26.90 m <sup>2</sup>
kuchnia z jadalnią	11.90 m <sup>2</sup>
kotłownia	4.35 m <sup>2</sup>
w.c.	2.30 m <sup>2</sup>
garaż	19.50 m <sup>2</sup>



**Rzuty**

**Poddasze 37 m<sup>2</sup>**

hall z komunikacją

 2.60 m<sup>2</sup>

pokój

 8.85 m<sup>2</sup>

pokój

 10.30 m<sup>2</sup>

pokój

 8.40 m<sup>2</sup>

łazienka

 6.85 m<sup>2</sup>
