

Podstawowe informacje



Dane techniczne projektu

Całkowita powierzchnia	269.20 m²
Powierzchnia użytkowa	172.60 m²
Powierzchnia zabudowy	118.30 m²
Powierzchnia dachu	194.20 m²
Kubatura	843.80 m³
Wymiary budynku	9.90 x 13.50 m
Kąt nachylenia	38°
Wysokość budynku	9.85 m
Wymiary działki	14.10 x 21.50 m



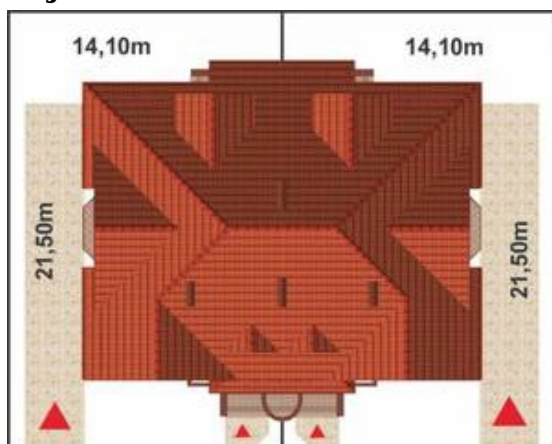
Opis projektu

Efektowny, zaprojektowany z dbałością o szczegóły dom bliźniaczy, o stylowej sylwetce i przestronnej części dziennej. Jeden segment dla 4-5 osobowej rodziny. Wejście do domu osłonięte wydłużonym okapem dachu prowadzi do przedsionka z szafą ubraniową i dalej do hallu z efektownymi schodami biegnącymi wzdłuż ściany. Od strony frontowej znajduje się duża kuchnia ze spiżarnią, dalej jadalnia z wykuszem, a w głębi obszerny pokój dzienny z kominkiem i wyjściem na zadaszony taras. Na poddaszu mieszczą się trzy sypialnie i garderoby. Łazienki na obu kondygnacjach. W piwnicy kotłownia i pomieszczeni...

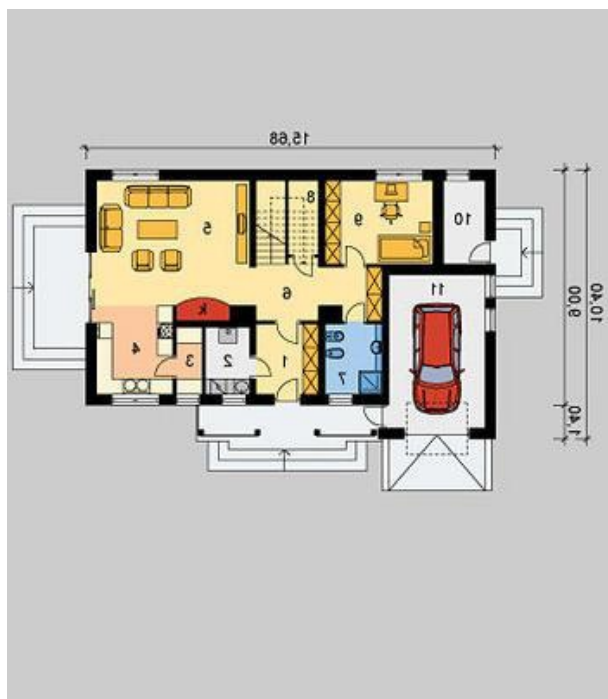
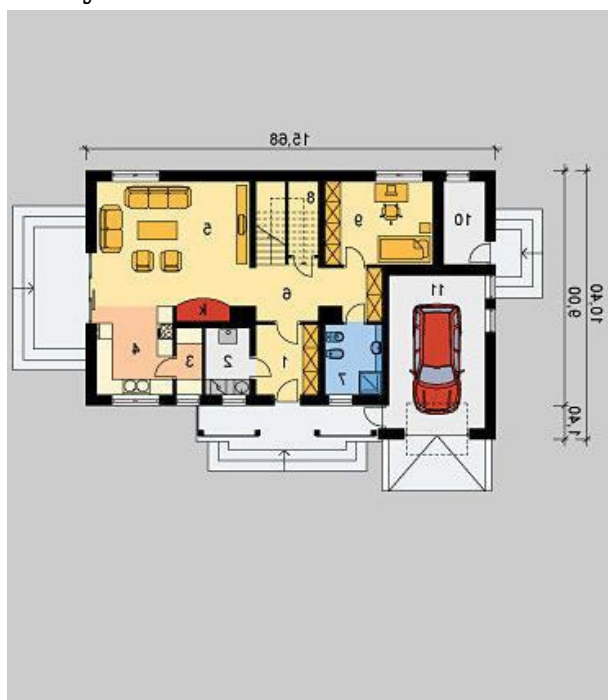
Elewacje



Sytuacje



Rzuty



Rzuty

