

## Podstawowe informacje



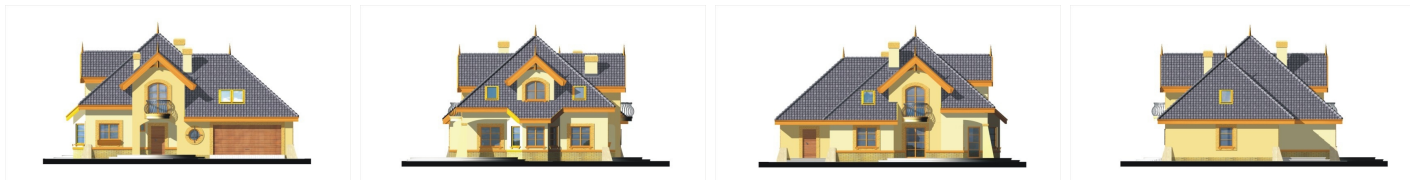
## Dane techniczne projektu

Powierzchnia użytkowa	158.50 m <sup>2</sup>
Powierzchnia zabudowy	167.70 m <sup>2</sup>
Powierzchnia dachu	275 m <sup>2</sup>
Kąt nachylenia	42°
Wysokość budynku	9.35 m
Wymiary działki	24.10 x 0 m

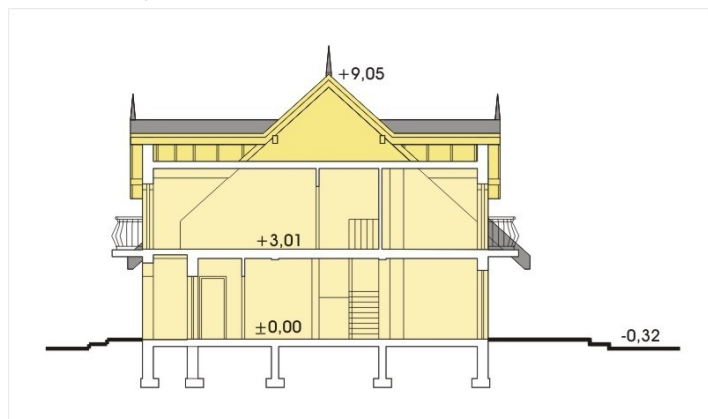
## Opis projektu

Wygodny i przytulny dom dla 3-5-osobowej rodziny. Niepodpiwniczony z użytkowym poddaszem i podwójnym garażem. Parter to strefa dzienna powiększona o dodatkową sypialnię/gabinet i dodatkowe pomieszczenie przy garażu na narzędzia ogrodnicze lub rowery. Poddasze to trzy sypialnie, stryżek oraz komfortowa, duża łazienka, w której może się zmieścić nieduża sauna.

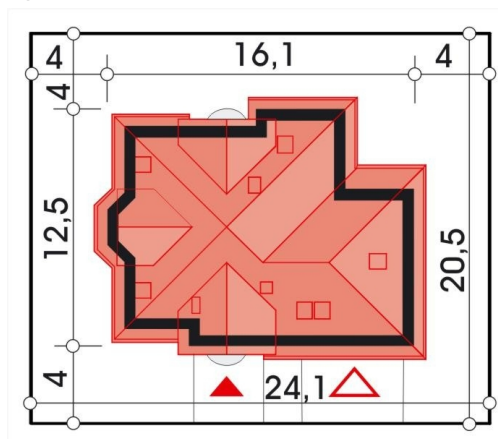
## Elewacje



## Przekrój



## Sytuacje



**Rzuty**