

Podstawowe informacje



Dane techniczne projektu

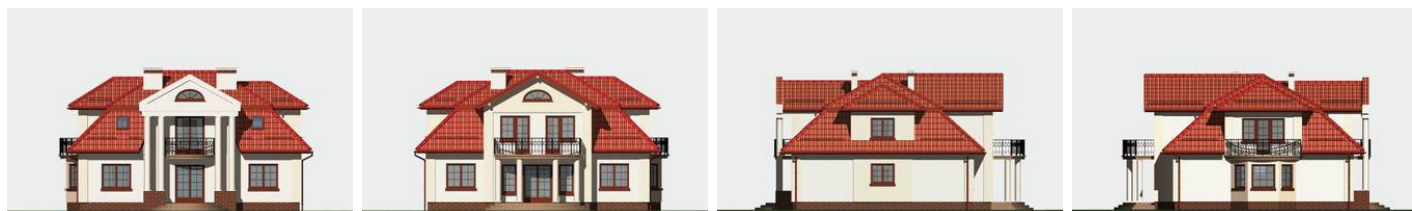
Całkowita powierzchnia	343.90 m²
Powierzchnia użytkowa	234 m²
Powierzchnia zabudowy	163.30 m²
Powierzchnia dachu	245.20 m²
Kubatura	1 m³
Wymiary budynku	14.60 x 12.62 m
Kąt nachylenia	45.29°
Wysokość budynku	8.46 m
Wymiary działki	22.40 x 21.35 m



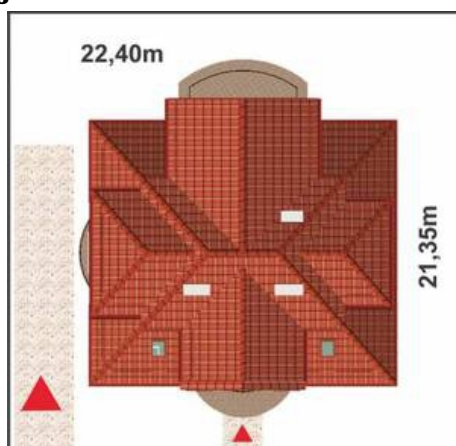
Opis projektu

Obszerny, reprezentacyjny dom o klasycznej symetrycznej bryle i pięknym mansardowym dachu, dla 5-8 osobowej rodziny. Wejście na osi domu, pod strzelistym portykiem, do szerokiego przedsionka. Centralnie umieszczony otwarty hall wprowadza nas do wytwornego salonu z narożnym kominkiem, w którym nawet większe przyjęcia nie stanowią problemu. Obok - gabinet. Dla podkreślenia przestronności domu, sąsiadująca z salonem i kuchnią, jadalnia jest otwarta, co umożliwia także zaprezentowanie zalet efektownego układu wnętrza. Od frontu umieszczona jest dodatkowa sypialnia lub pokój gościnny. Obok schodó...

Elewacje



Sytuacje



Rzuty