

## Podstawowe informacje



## Dane techniczne projektu

<b>Całkowita powierzchnia</b>	<b>167.93 m<sup>2</sup></b>
<b>Powierzchnia użytkowa</b>	<b>157.28 m<sup>2</sup></b>
<b>Powierzchnia zabudowy</b>	<b>199.54 m<sup>2</sup></b>
<b>Powierzchnia dachu</b>	<b>282 m<sup>2</sup></b>
<b>Kubatura</b>	<b>670.71 m<sup>3</sup></b>
<b>Wymiary budynku</b>	<b>14.70 x 15.50 m</b>
<b>Kąt nachylenia</b>	<b>35°</b>
<b>Wysokość budynku</b>	<b>7.90 m</b>
<b>Wymiary działki</b>	<b>22.70 x 23.50 m</b>



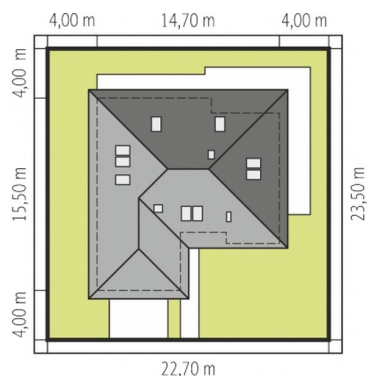
## Opis projektu

Astrid II G2 to dom zaprojektowany z myślą o rodzinie, która chce mieszkać nowocześnie, przestronnie i komfortowo. Funkcjonalnie zorganizowany układ pomieszczeń gwarantuje domownikom codzienną wygodę, a pomysłowo zaplanowany taras zapewnia idealne warunki do wypoczynku na świeżym powietrzu.

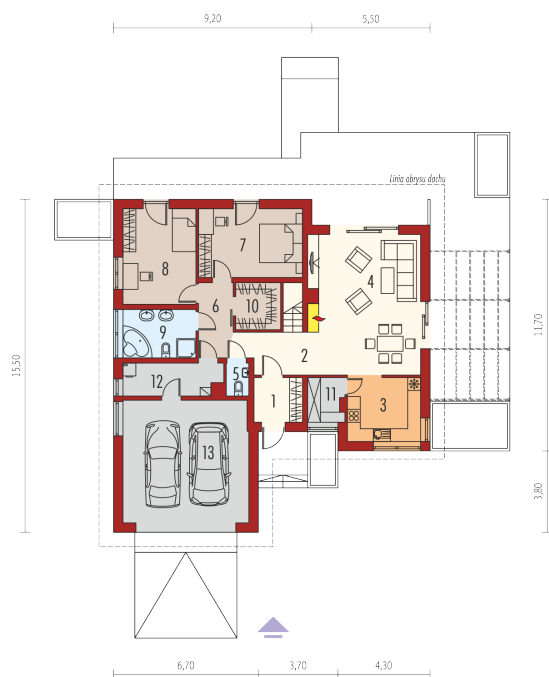
## Elewacje



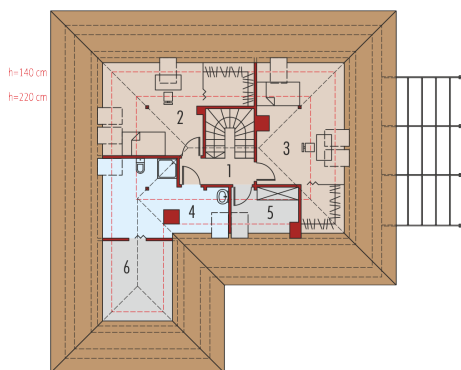
## Sytuacje



Schemat uwzględnia minimalne odległości od budynku do granicy działki.  
 Szczegóły w zakładce: Jak czytać projekt?

**Rzuty**

**Parter 116.43 m<sup>2</sup>**

<b>Wiatrołap</b>	4.61 m <sup>2</sup>
<b>Garderoba</b>	4.50 m <sup>2</sup>
<b>Pom. gospodarcze</b>	3.39 m <sup>2</sup>
<b>Kotłownia</b>	6.70 m <sup>2</sup>
<b>Garaż</b>	33.14 m <sup>2</sup>
<b>Hol / schody</b>	9.44 m <sup>2</sup>
<b>Kuchnia</b>	10.24 m <sup>2</sup>
<b>Pokój dzienny / jadalnia</b>	32.52 m <sup>2</sup>
<b>Toaleta</b>	1.55 m <sup>2</sup>
<b>Korytarz</b>	5.56 m <sup>2</sup>
<b>Sypialnia</b>	14.98 m <sup>2</sup>
<b>Sypialnia</b>	15.36 m <sup>2</sup>
<b>Łazienka</b>	7.58 m <sup>2</sup>


**Poddasze 51.50 m<sup>2</sup>**

<b>Korytarz</b>	4.17 m <sup>2</sup>
<b>Sypialnia</b>	14.55 m <sup>2</sup>
<b>Sypialnia</b>	15.89 m <sup>2</sup>
<b>Łazienka</b>	9.44 m <sup>2</sup>
<b>Pom gospodarcze</b>	3.50 m <sup>2</sup>
<b>Strych</b>	3.95 m <sup>2</sup>