

Podstawowe informacje



Dane techniczne projektu

Całkowita powierzchnia	138.44 m²
Powierzchnia użytkowa	99.82 m²
Powierzchnia zabudowy	179.72 m²
Powierzchnia dachu	252 m²
Kubatura	385.84 m³
Wymiary budynku	14 x 15.40 m
Kąt nachylenia	30°
Wysokość budynku	7.09 m
Wymiary działki	22 x 23.40 m

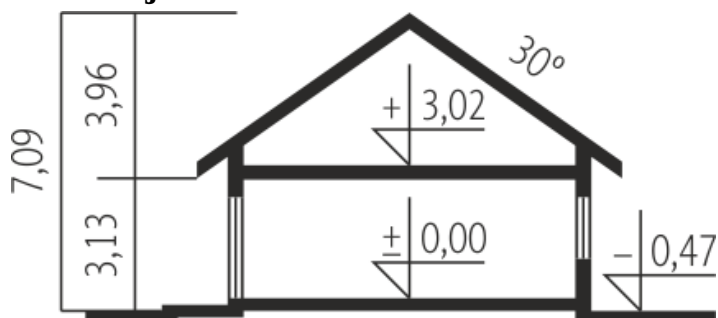
Opis projektu

Astrid (mała) II G1 to dom, który doskonale wpisuje się we współczesne trendy w architekturze. Jego nowoczesny charakter efektownie podkreśla atrakcyjna kompozycja elewacji z modnym duetem szarości i naturalnego drewna w rolach głównych. Dużym atutem projektu jest świetnie zorganizowany układ funkcjonalny oraz optymalnie rozplanowane przeszklenia, dzięki którym wewnątrz jest wypełnione naturalnym światłem.

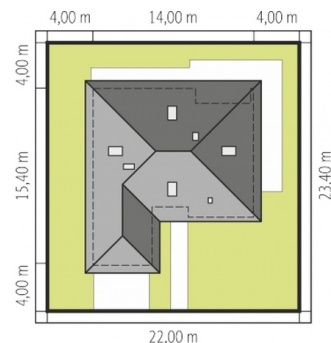
Elewacje



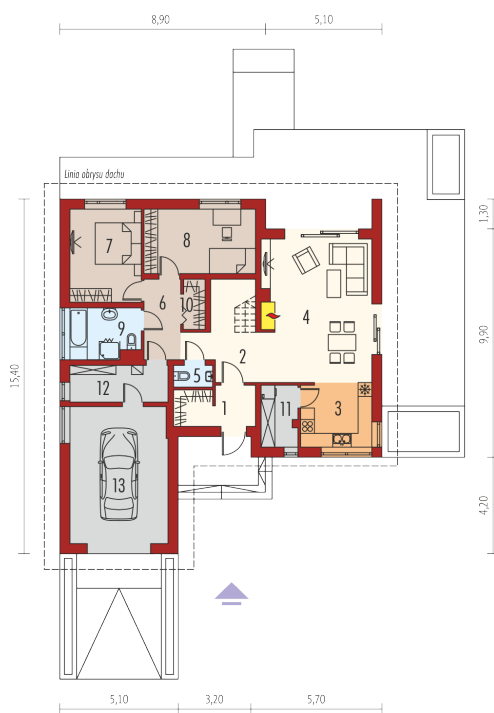
Przekrój



Sytuacje



Schemat uwzględnia minimalne odległości od budynku do granicy działki.
Szczegóły w zakładce: Jak czytać projekt?

Rzuty

Parter 106.50 m²

Wiatrołap / garderoba	5.80 m ²
Garderoba	1.99 m ²
Pom. gospodarcze	4.11 m ²
Kotłownia	6.68 m ²
Garaż	25.06 m ²
Hol / schody	11.83 m ²
Kuchnia	8.55 m ²
Pokój dzienny	28.17 m ²
Toaleta	1.55 m ²
Korytarz	5.51 m ²
Sypialnia	12.41 m ²
Sypialnia	13.43 m ²
Łazienka	6.47 m ²

Poddasze 31.94 m²

Poddasze do adaptacji	31.94 m ²
-----------------------	----------------------

