

## Podstawowe informacje



## Dane techniczne projektu

<b>Całkowita powierzchnia</b>	<b>132.60 m<sup>2</sup></b>
<b>Powierzchnia użytkowa</b>	<b>132.60 m<sup>2</sup></b>
<b>Powierzchnia zabudowy</b>	<b>172.40 m<sup>2</sup></b>
<b>Powierzchnia dachu</b>	<b>120.88 m<sup>2</sup></b>
<b>Kubatura</b>	<b>378.04 m<sup>3</sup></b>
<b>Wymiary budynku</b>	<b>10.86 x 21.64 m</b>
<b>Kąt nachylenia</b>	<b>2°</b>
<b>Wysokość budynku</b>	<b>4.75 m</b>
<b>Wymiary działki</b>	<b>17.86 x 29.64 m</b>

## Opis projektu

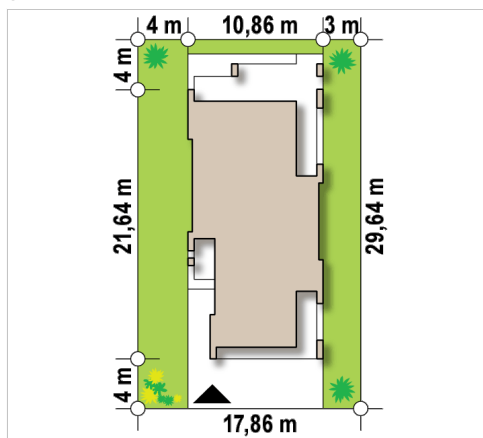
Zx69 jest czwartym i do tego chyba najbardziej zmysłowym z serii domów Z500, które firma stworzyła z myślą o wąskich działkach. Surowa elewacja, wyrafinowane czarne drewno, szara cegła oraz atrakcyjny jasny tynk podkreślają jego nowoczesną, wartą grzechu bryłę.

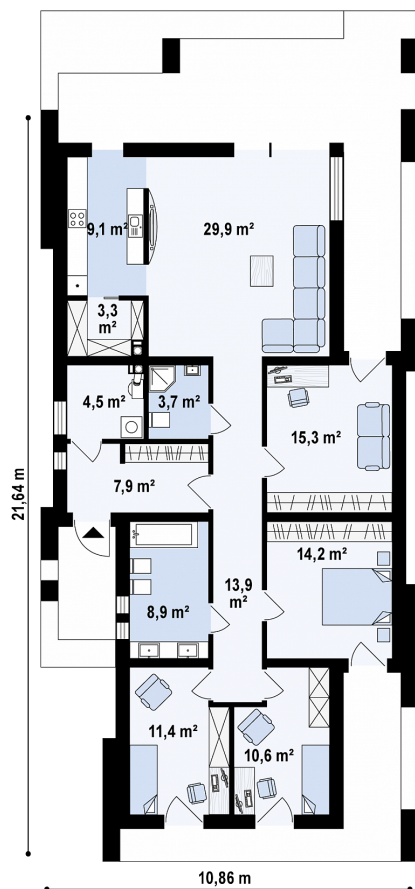
Pełne powabu zadaszenia tarasów uzupełniono uroczymi elementami przeszkleń, aby je doświetlić. Reprezentacyjne, lśniące czystością drzwi prowadzą do wyjścia na zewnątrz z każdego pokoju.

Obiecujące wewnątrz dedykowanego domu podzielono na strefę dzienną i nocną.

W łazience zastosowano urzek...

## Sytuacje



**Rzuty**

**Parter 132.60 m<sup>2</sup>**

Sień	7.90 m <sup>2</sup>
Pokój	11.40 m <sup>2</sup>
Łazienka	8.90 m <sup>2</sup>
Hol	13.90 m <sup>2</sup>
P.g. + pralnia	4.50 m <sup>2</sup>
WC	3.70 m <sup>2</sup>
Spizarka	3.30 m <sup>2</sup>
Kuchnia	9.10 m <sup>2</sup>
Salon	29.90 m <sup>2</sup>
Pokój	15.30 m <sup>2</sup>
Pokój	14.20 m <sup>2</sup>
Pokój	10.60 m <sup>2</sup>