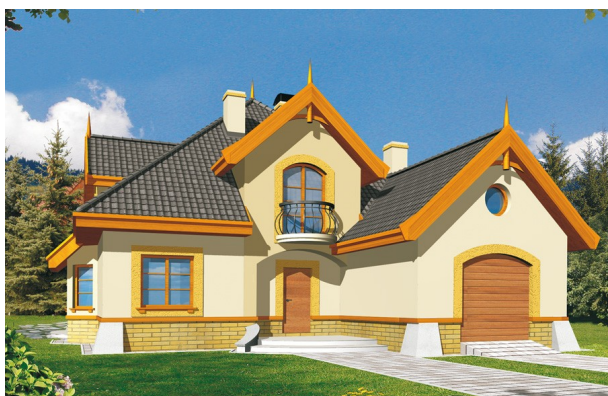


Podstawowe informacje



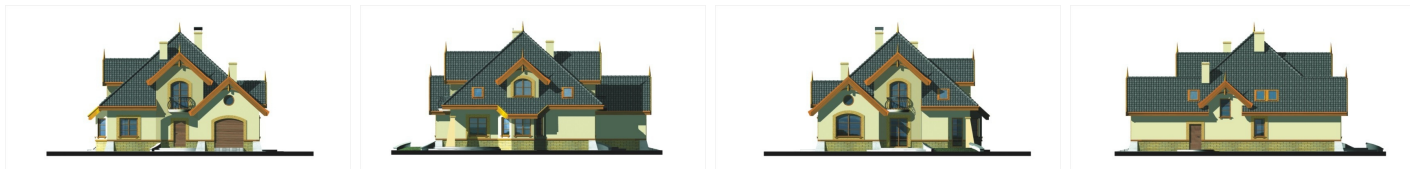
Dane techniczne projektu

Powierzchnia użytkowa	193 m ²
Powierzchnia zabudowy	178.20 m ²
Powierzchnia dachu	300.40 m ²
Kąt nachylenia	42°
Wysokość budynku	9.90 m
Wymiary działki	21.40 x 0 m

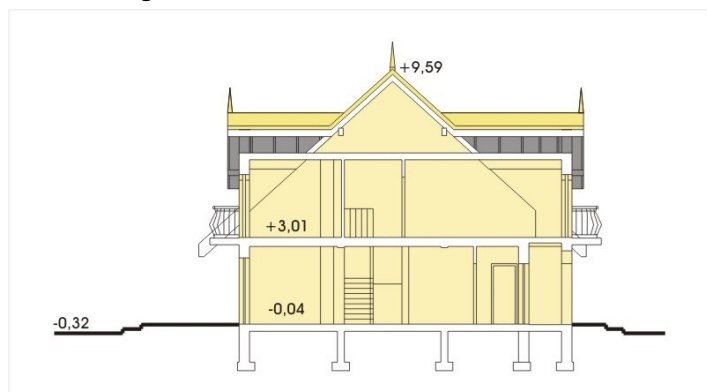
Opis projektu

Dom przeznaczony dla 4,5,6 osobowej rodziny. Niepodpiwniczony z poddaszem użytkowym. Na parterze oprócz części dziennej znajduje się dodatkowa sypialnia / gabinet. Poddasze to 4, 3 (zależnie od wersji) sypialnie z łazienką i pralnią / suszarnią. Możliwe lustrzane odbicie.

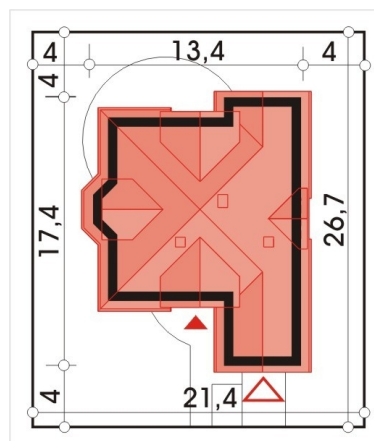
Elewacje



Przekrój



Sytuacje



Rzuty