

Podstawowe informacje



Dane techniczne projektu

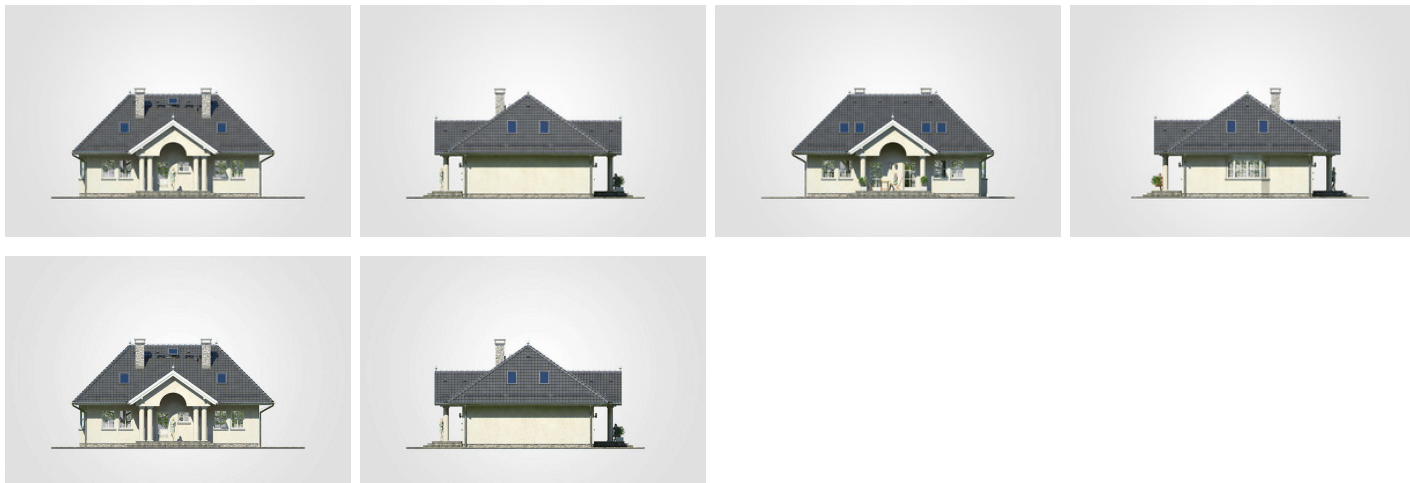
Całkowita powierzchnia	266.15 m²
Powierzchnia użytkowa	148.75 m²
Powierzchnia zabudowy	138.80 m²
Powierzchnia dachu	233.60 m²
Kubatura	745.30 m³
Wymiary budynku	13.30 x 12.50 m
Kąt nachylenia	45°
Wysokość budynku	7.57 m
Wymiary działki	20.90 x 20.50 m



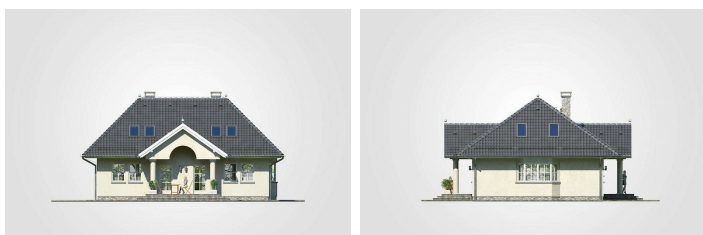
Opis projektu

Dom parterowy z poddaszem użytkowym, z wejściem oraz zadaszeniem tarasu w stylu dworcowym z kolumnami, przeszklonym ryzalitem, 4 sypialniami

Elewacje



Elewacje

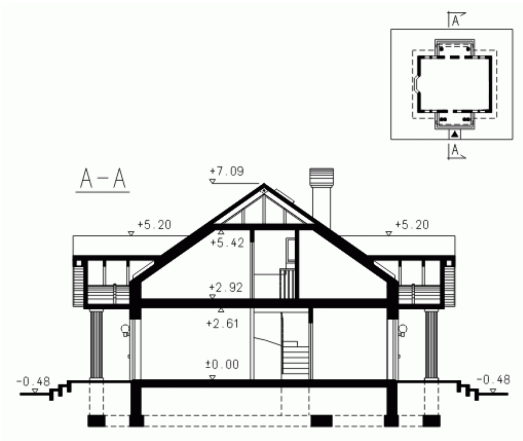


Przekrój

DOBRY DOM
 ul. Wrzesława Romańczuka 6, 35-302 Rzeszów
 +48 17 852 52 30
 08:00 - 16:00

waldemar.kowalski@grupadobrydom.pl

Podane ceny nie stanowią oferty handlowej w rozumieniu art. 66 par. 1 Kodeksu Cywilnego



DOBRY DOM
ul. Wrzesława Romańczuka 6, 35-302 Rzeszów
+48 17 852 52 30
08:00 - 16:00

waldemar.kowalski@grupadobrydom.pl
Podane ceny nie stanowią oferty handlowej w rozumieniu art. 66 par. 1 Kodeksu Cywilnego

Rzuty**Parter 98.55 m²**

przedsionek	5.35 m ²
kuchnia	10.05 m ²
pokój dzienny z jadalnią	35.30 m ²
pokój	15.45 m ²
garderoba	7.05 m ²
hall z komunikacją	10.35 m ²
łazienka	9.65 m ²
kotłownia	5.35 m ²

Poddasze 50.20 m²

hall z komunikacją	9.45 m ²
łazienka	6.40 m ²
pokój	8.60 m ²
pokój	11.50 m ²
pokój	11.50 m ²
garderoba	2.75 m ²