

## Podstawowe informacje



## Dane techniczne projektu

|                        |                       |
|------------------------|-----------------------|
| Całkowita powierzchnia | 73.20 m <sup>2</sup>  |
| Powierzchnia użytkowa  | 124.74 m <sup>2</sup> |
| Powierzchnia zabudowy  | 131 m <sup>2</sup>    |
| Powierzchnia dachu     | 189.87 m <sup>2</sup> |
| Wymiary budynku        | 14.34 x 18.14 m       |
| Kąt nachylenia         | 40°                   |
| Wysokość budynku       | 8.28 m                |
| Wymiary działki        | 20.34 x 18.14 m       |

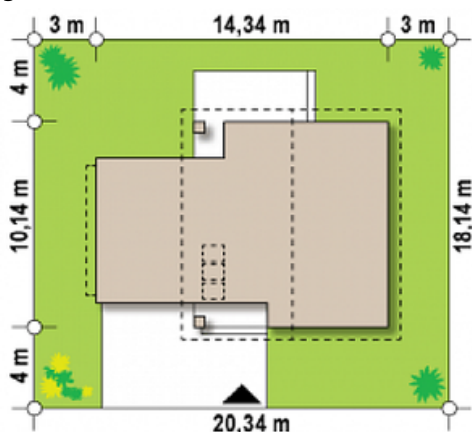
## Opis projektu

Ściany: gazobeton, ceramika, silikaty  
Dach: dachówka, blachodachówka  
Strop: betonowy gęstożebrowy Teriva

## Elewacje

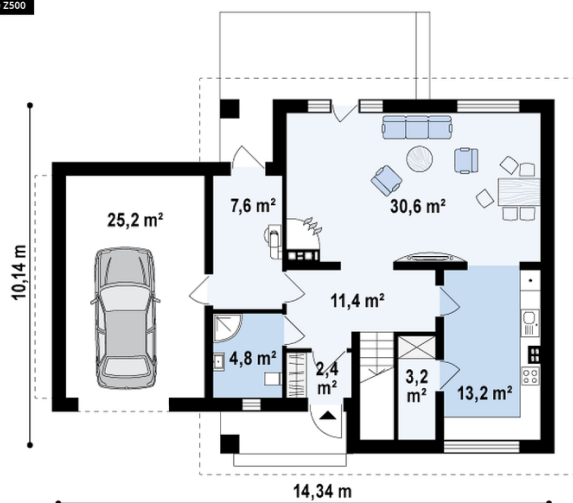


## Sytuacje



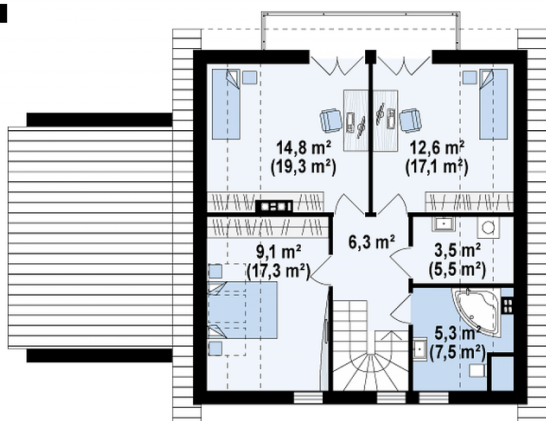
**Rzuty**

© Z500


**Parter 73.20 m<sup>2</sup>**

|          |                      |
|----------|----------------------|
| Salon    | 30.60 m <sup>2</sup> |
| Kuchnia  | 13.20 m <sup>2</sup> |
| Hol      | 11.40 m <sup>2</sup> |
| Spiarka  | 3.20 m <sup>2</sup>  |
| łazienka | 4.80 m <sup>2</sup>  |
| Sie      | 2.40 m <sup>2</sup>  |
| Garaż    | 25.20 m <sup>2</sup> |
| Pom gosp | 7.60 m <sup>2</sup>  |

© Z500


**Poddasze 0 m<sup>2</sup>**

|          |                     |
|----------|---------------------|
| Pokój    | 0.00 m <sup>2</sup> |
| Pokój    | 0.00 m <sup>2</sup> |
| Pokój    | 0.00 m <sup>2</sup> |
| łazienka | 0.00 m <sup>2</sup> |
| Pralnia  | 0.00 m <sup>2</sup> |
| Hol      | 0.00 m <sup>2</sup> |