

Podstawowe informacje



Dane techniczne projektu

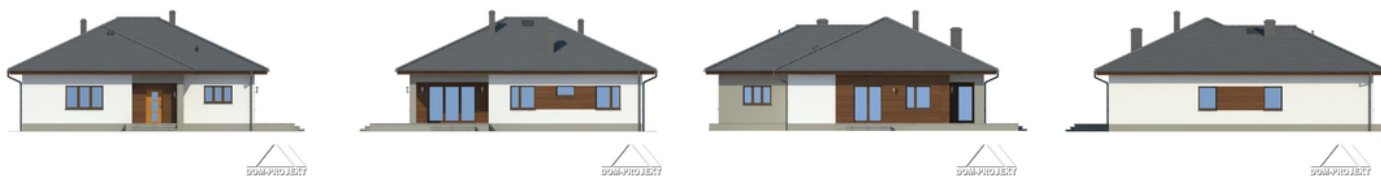
Całkowita powierzchnia	176.29 m²
Powierzchnia użytkowa	176.19 m²
Powierzchnia zabudowy	226.24 m²
Powierzchnia dachu	308.09 m²
Kubatura	985.74 m³
Wymiary budynku	15.18 x 16.75 m
Kąt nachylenia	25°
Wysokość budynku	7.34 m
Wymiary działki	22.68 x 24.75 m



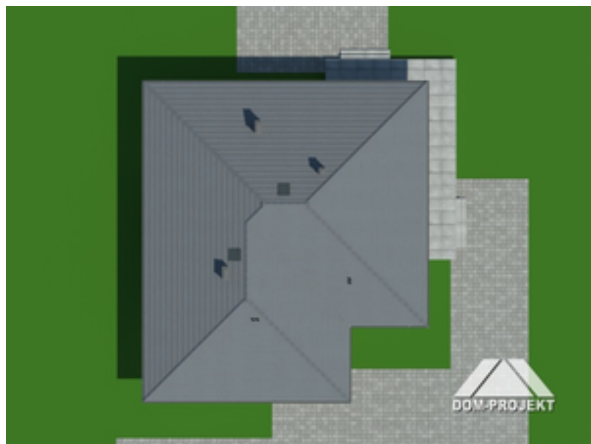
Opis projektu

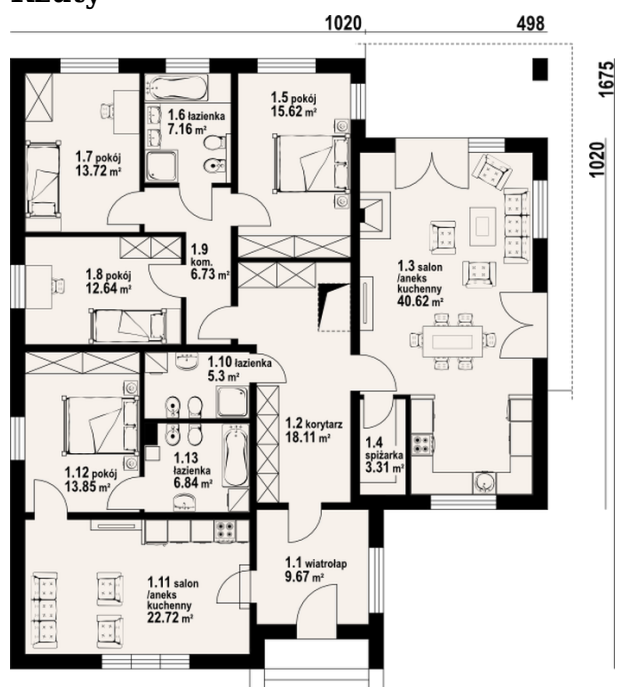
Dom parterowy z wydzieloną dodatkową częścią mieszkalną przeznaczoną pod wynajem. Duży salon z aneksem kuchennym, kominkiem i wyjściami na taras. Trzy pokoje, dwie łazienki, korytarz i wiatrołap oraz pomieszczenia pod wynajem (salon z aneksem kuchennym, pokój, łazienka). Poddasze nieużytkowe z możliwością wykorzystania na strych lub cele gospodarcze. W przyszłości poddasze można wykorzystać dla celów mieszkalnych.

Elewacje



Sytuacje



Rzuty

Parter 176.29 m²

wiatrołap	9.67 m ²
pokój	13.85 m ²
salon	22.72 m ²
łazienka	5.30 m ²
komunikacja	6.73 m ²
pokój	12.64 m ²
pokój	13.72 m ²
łazienka	7.16 m ²
pokój	15.62 m ²
spizarka	3.31 m ²
salon z aneksem kuchennym	40.62 m ²
korytarz	18.11 m ²
łazienka	6.84 m ²